



# 決算説明会

2011年 3月期

上半期決算

2010年11月9日

(単位:百万円)

	上半期 実績	期初計画比	前年同期比
売上高	<b>181,355</b>	<b>+3,355</b>	<b>+15,055</b>
	期初予想: <b>178,000</b>	<b>(+1.9%)</b>	<b>(+9.1%)</b>
営業利益	<b>23,366</b>	<b>+2,366</b>	<b>+19,797</b>
	期初予想: <b>21,000</b>	<b>(+11.3%)</b>	<b>(+554.7%)</b>
経常利益	<b>17,447</b>	<b>▲4,053</b>	<b>+16,674</b>
	期初予想: <b>21,500</b>	<b>(▲18.9%)</b>	-
当期純利益	<b>9,862</b>	<b>▲3,638</b>	<b>+11,277</b>
	期初予想: <b>13,500</b>	<b>(▲26.9%)</b>	-
EBITDA	<b>41,928</b>	<b>+2,428</b>	<b>+15,710</b>
	期初予想: <b>39,500</b>	<b>(+6.1%)</b>	<b>(+59.9%)</b>

## '11/3期 上半期

	日 本	海 外			合 計	
		計	アジア	アメリカ		ヨーロッパ
L S I	▲4.3%	+12.3%	+8.6%	+54.2%	+28.0%	+5.1%
半導体素子	+13.6%	+12.1%	+10.7%	+29.0%	+19.0%	+12.6%
そ の 他	+4.4%	+20.7%	+19.9%	+62.1%	+5.6%	+16.5%
合 計	+1.4%	+13.6%	+11.0%	+47.3%	+17.0%	+9.1%

'11/3期 上半期

	日 本	海 外			合 計	
		計	アジア	アメリカ		ヨーロッパ
L S I	▲5.5%	+2.3%	+3.0%	+3.7%	▲15.5%	▲0.9%
半導体素子	+8.8%	+2.5%	+2.1%	+5.3%	+6.3%	+4.4%
そ の 他	▲5.4%	+11.3%	+10.5%	+35.8%	+2.7%	+7.0%
合 計	▲1.6%	+3.8%	+3.8%	+8.2%	▲2.7%	+1.9%

(単位:百万円)

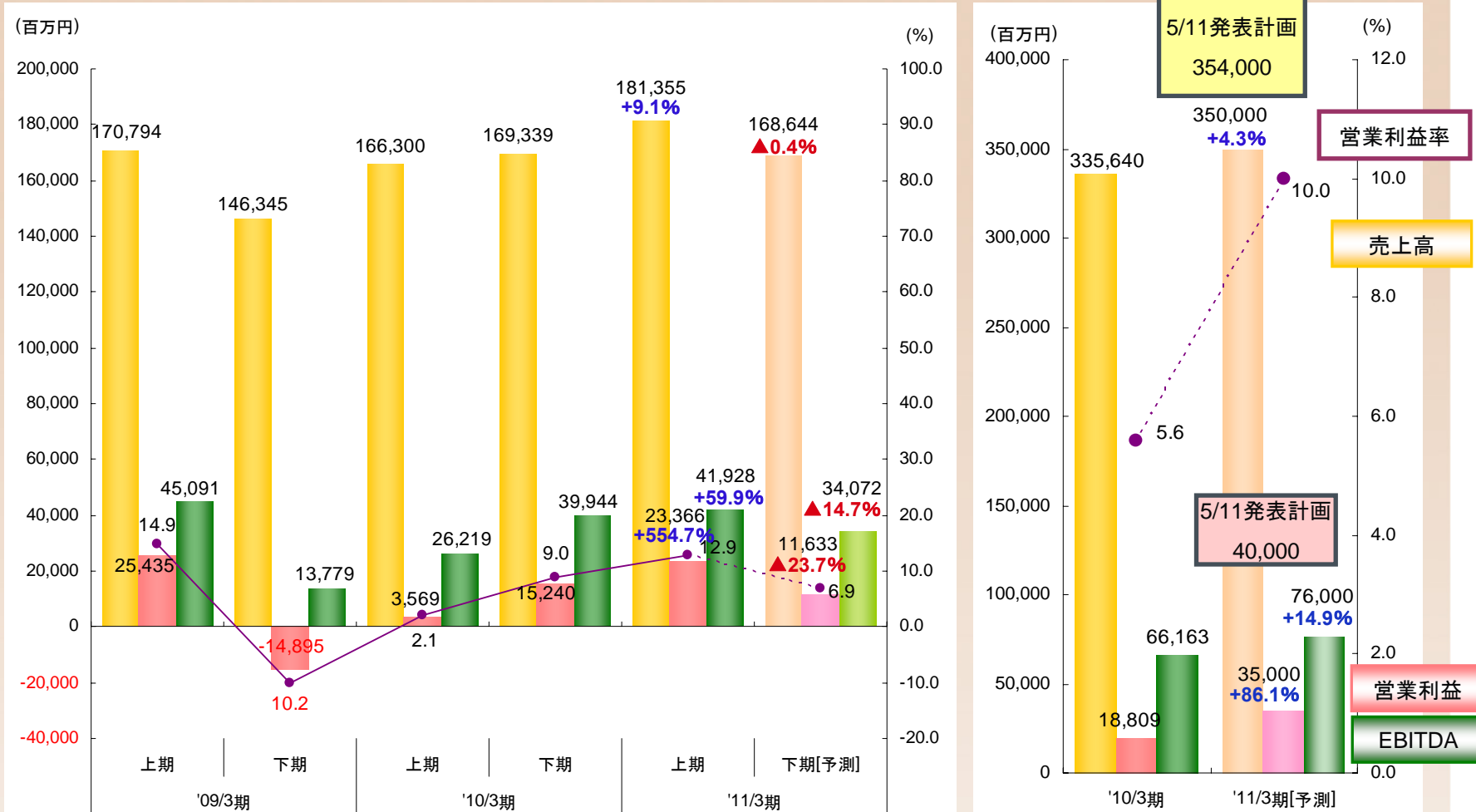
	通期予想	期初計画比	前年同期比
売上高	350,000	▲4,000	+14,360
	期初予想: 354,000	(▲1.1%)	(+4.3%)
営業利益	35,000	▲5,000	+16,191
	期初予想: 40,000	(▲12.5%)	(+86.1%)
経常利益	27,000	▲14,000	+9,716
	期初予想: 41,000	(▲34.1%)	(+56.2%)
当期純利益	12,500	▲12,500	+5,366
	期初予想: 25,000	(▲50.0%)	(+75.2%)
EBITDA	76,000	▲6,500	+9,837
	期初予想: 82,500	(▲7.9%)	(+14.9%)

'11/3期 通期計画

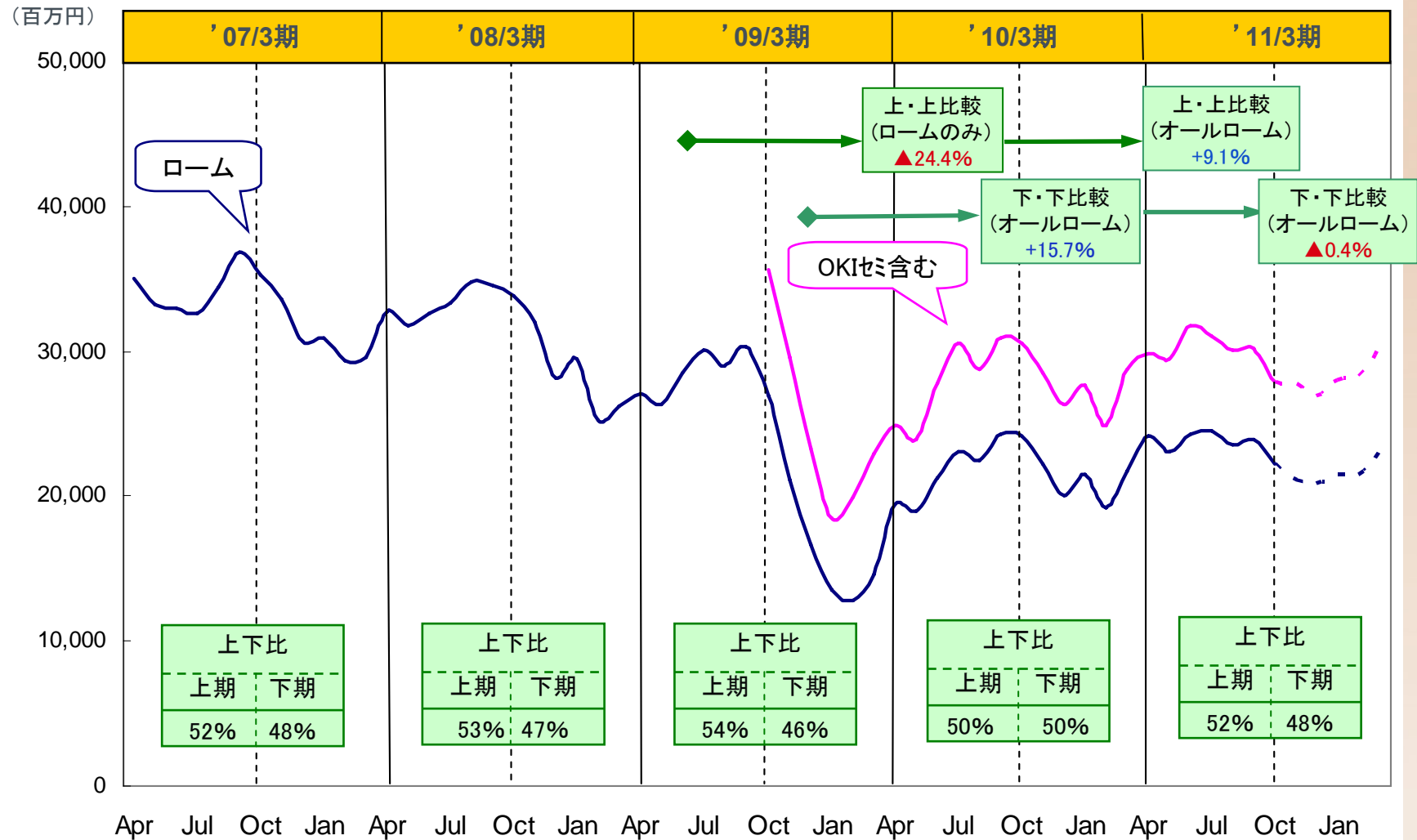
	日 本	海 外			合 計	
		計	アジア	アメリカ		ヨーロッパ
L S I	▲7.8%	+4.8%	+3.0%	+18.6%	+13.9%	▲0.7%
半導体素子	+15.5%	+3.1%	+3.2%	+2.0%	+2.8%	+7.1%
そ の 他	+27.2%	+14.1%	+15.7%	+23.5%	▲2.2%	+17.6%
合 計	+2.0%	+5.6%	+4.9%	+14.6%	+4.4%	+4.3%

'11/3期 通期計画

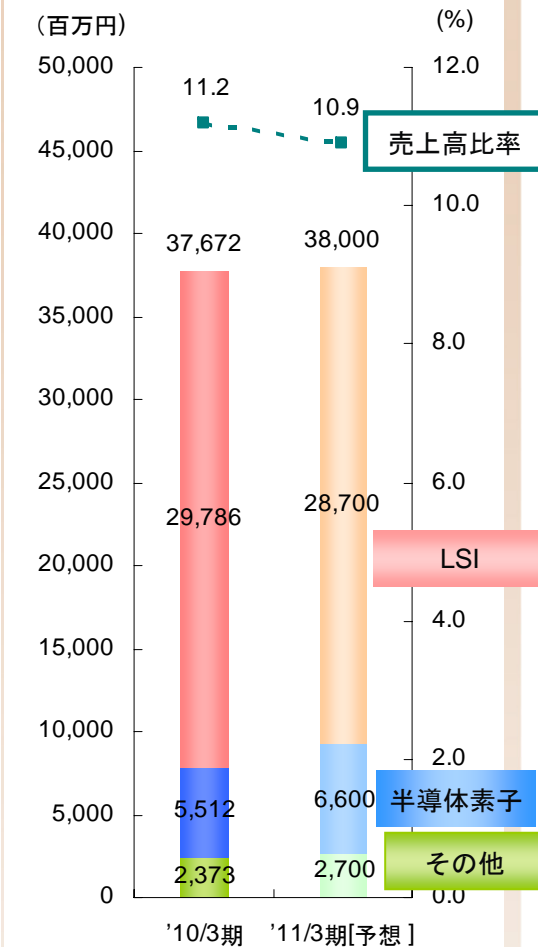
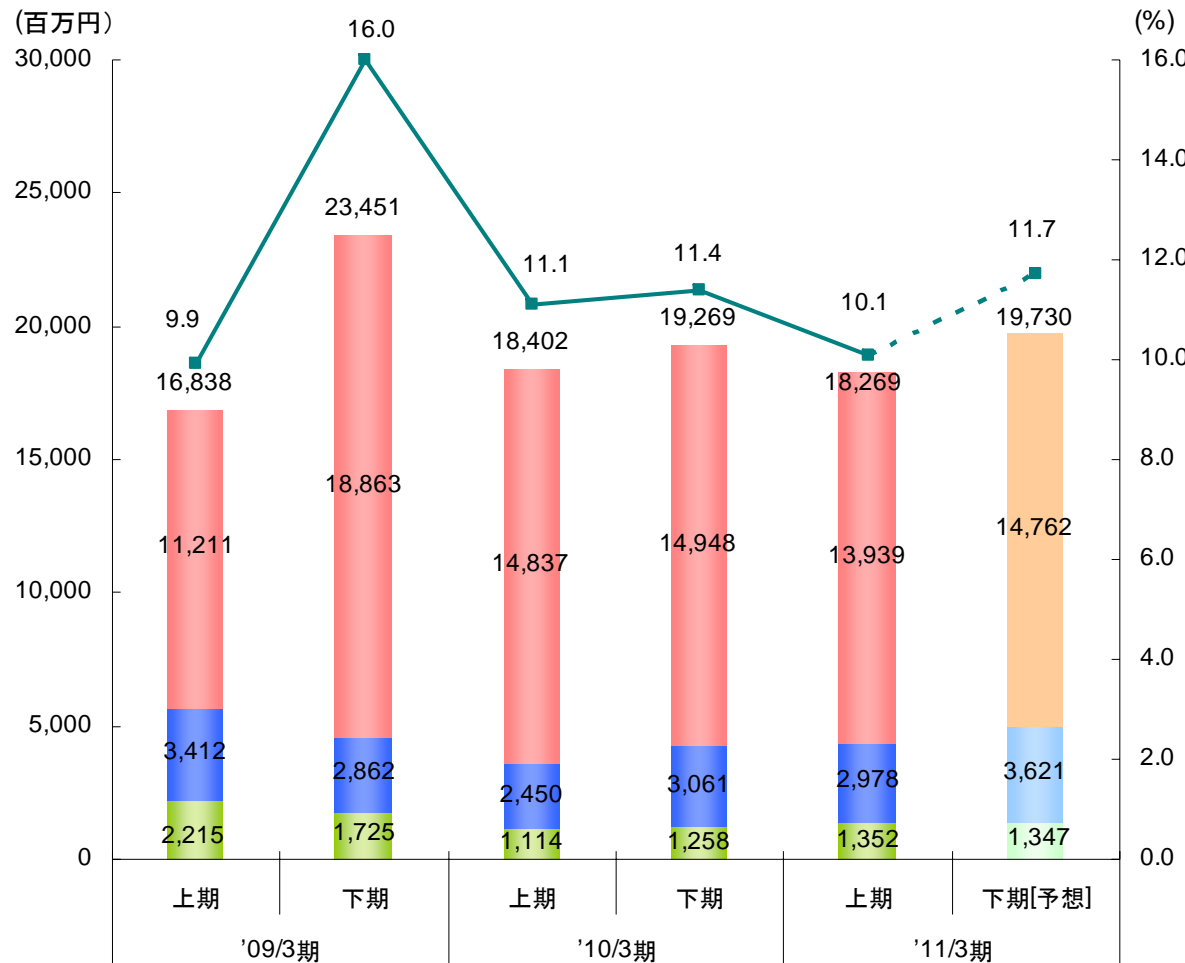
	日 本	海 外			合 計	
		計	アジア	アメリカ		ヨーロッパ
L S I	▲12.0%	▲4.3%	▲5.0%	+12.0%	▲22.7%	▲7.6%
半導体素子	+14.6%	+0.4%	+0.4%	+0.6%	+0.3%	+5.0%
そ の 他	+10.6%	+11.3%	+12.0%	+22.2%	+0.2%	+11.1%
合 計	▲2.5%	▲0.3%	▲0.7%	+10.2%	▲8.4%	▲1.1%

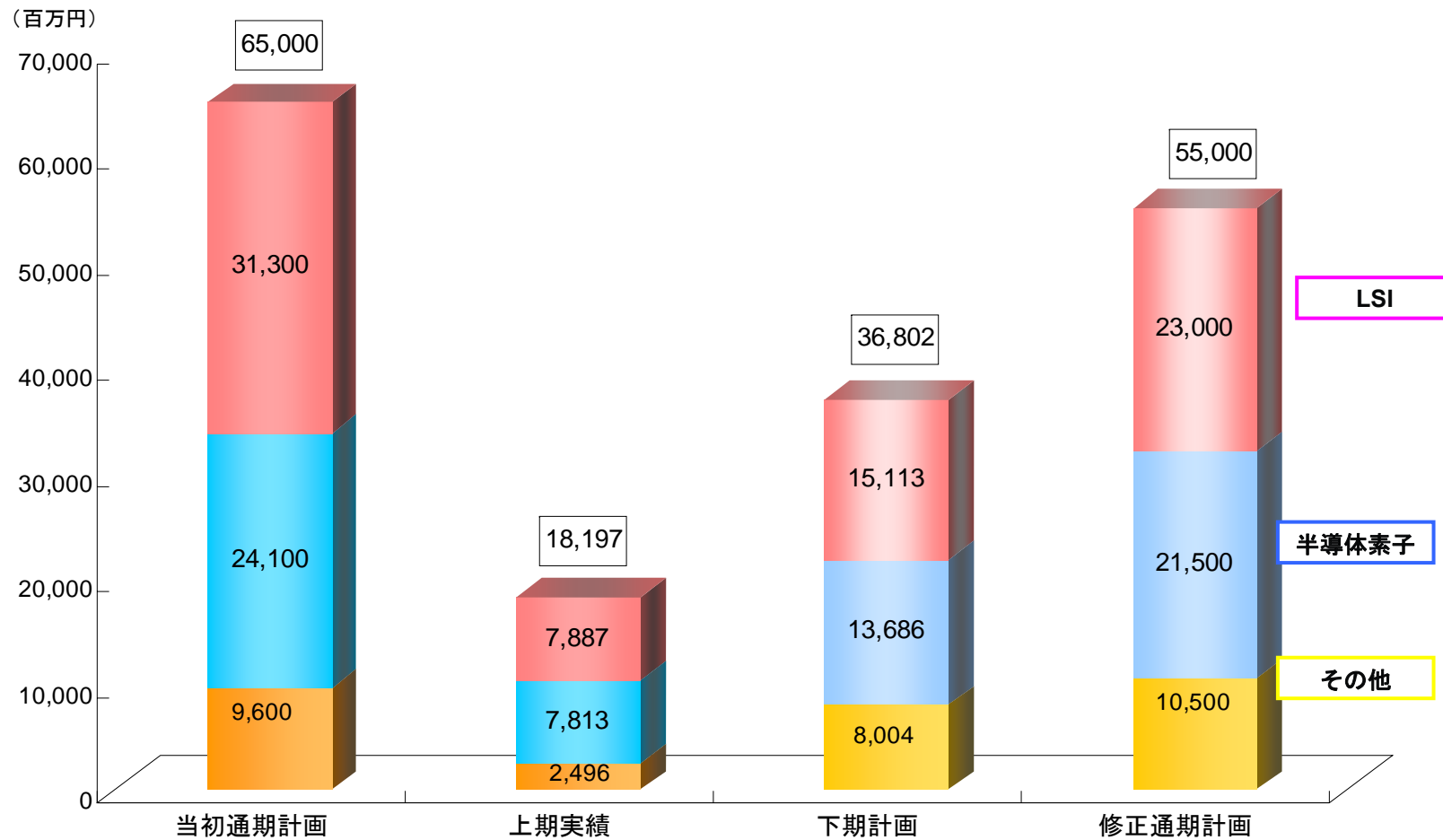


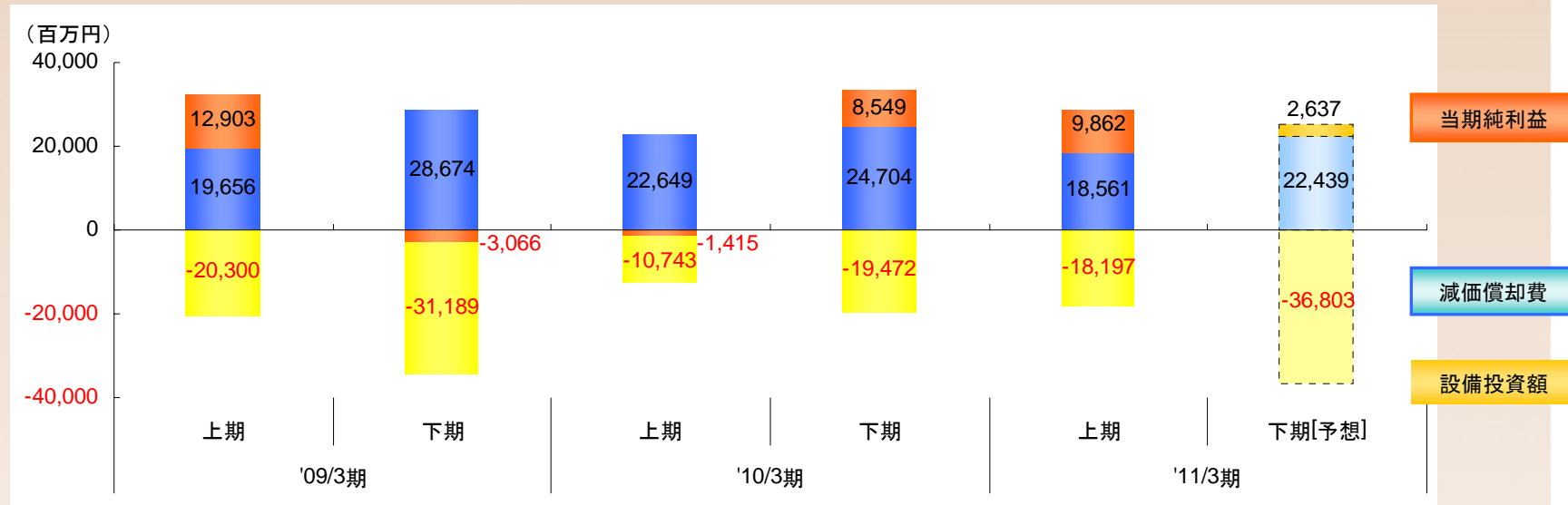
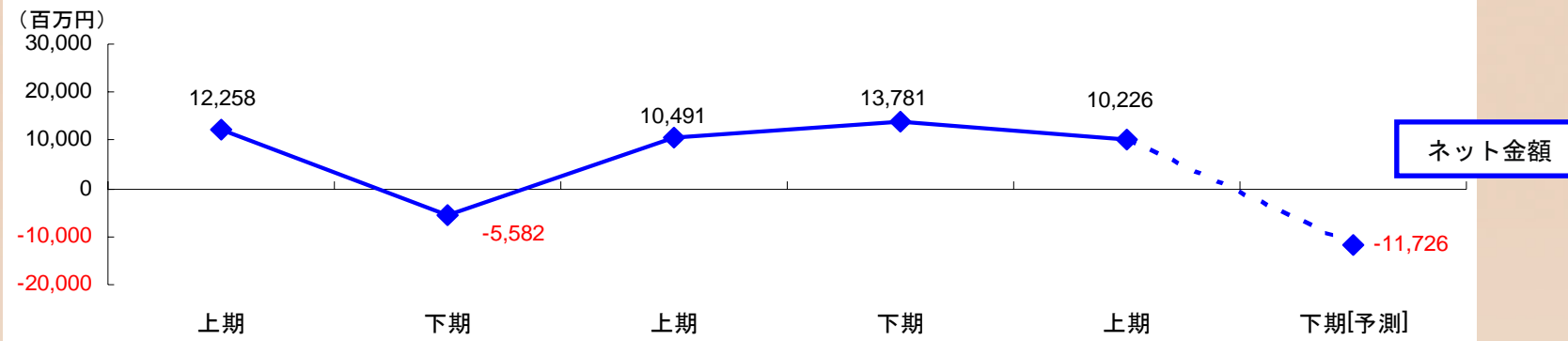


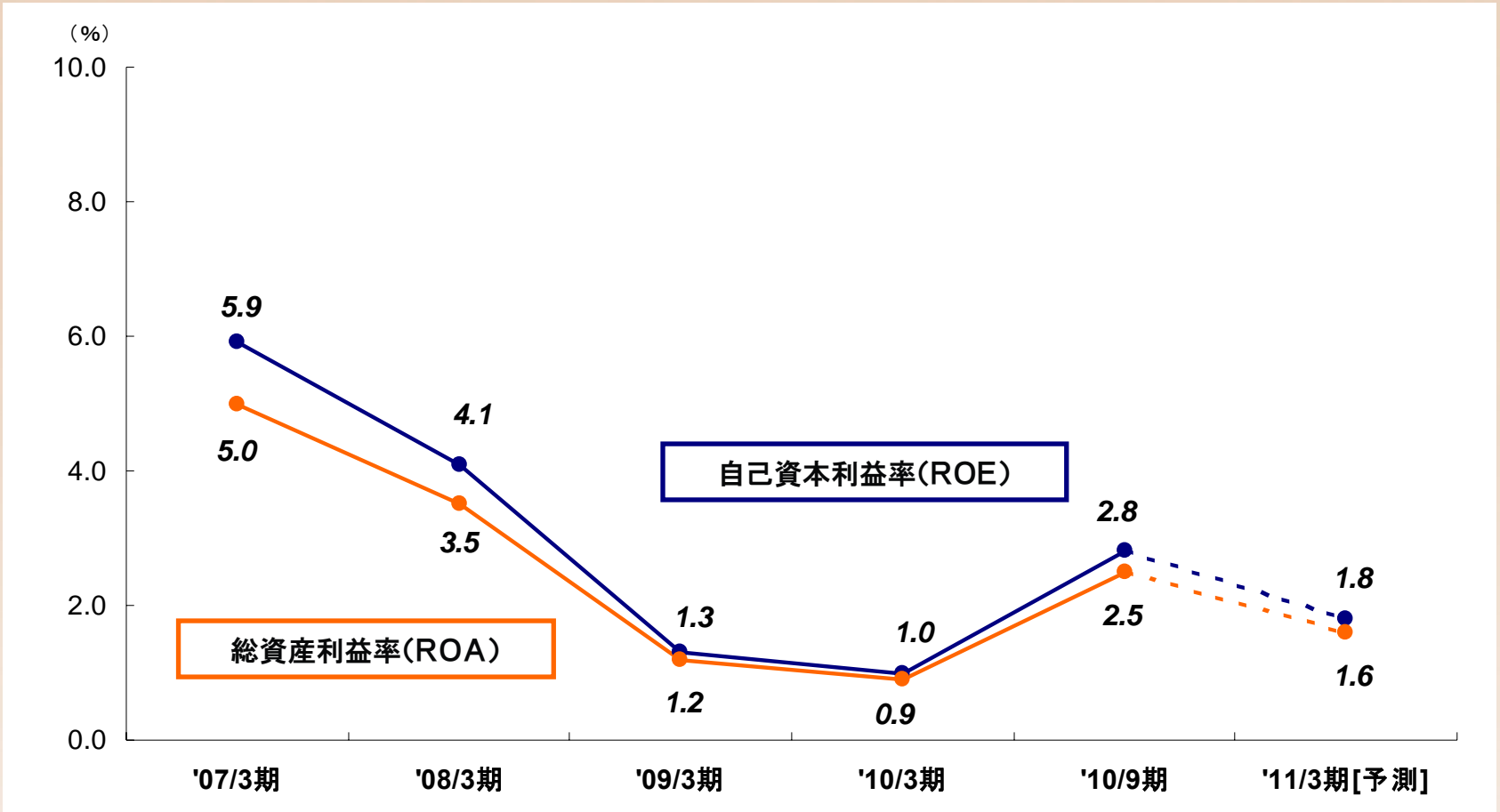


# 研究開発費の推移





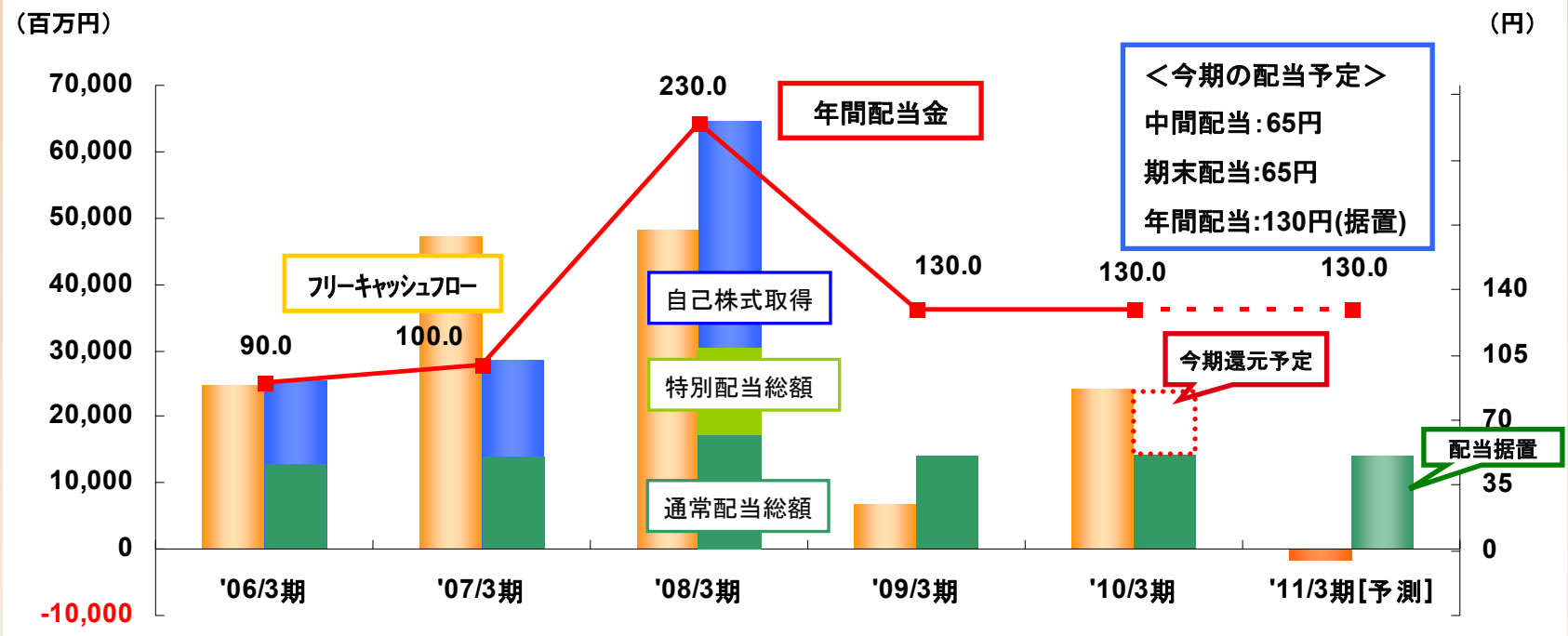




# 株主還元

**今期の株主還元方針**

- 株主還元は、「継続的に安定配当」を実施することとします。
  - 当面は、設備投資とM&Aの拡大によりフリーキャッシュフローは減少傾向となる見通し。
  - フリーキャッシュフローにかかわらず、現在の配当水準を維持していきます。
- 前期のフリーキャッシュフローについては今期中に100%還元することとします。



(単位:百万円)

	10/9末	10/3末	増減
流動資産	446,650	462,434	△15,784
現金及び預金	251,611	271,224	△19,613
受取手形及び売掛金	80,932	78,258	2,674
有価証券	14,433	8,802	5,631
たな卸資産	81,174	85,358	△4,184
前払年金費用	2,419	2,614	△195
繰延税金資産	8,998	10,516	△1,518
未収還付法人税等	868	661	207
その他	6,533	5,327	1,206
貸倒引当金	△320	△329	9

(単位:百万円)

	10/9末	10/3末	増減
固 定 資 産	328,307	344,904	△16,597
有 形 固 定 資 産	254,506	260,697	△6,191
建物及び構築物	212,124	213,984	△1,860
機械装置及び運搬具	473,444	471,925	1,519
工具器具及び備品	42,225	43,266	△1,041
土 地	85,315	85,501	△186
建設仮勘定	14,087	14,838	△751
減価償却累計額	△572,692	△568,819	△3,873
無 形 固 定 資 産	32,214	37,929	△5,715
投 資 そ の 他 の 資 産	41,586	46,278	△4,692
投資有価証券	35,900	38,693	△2,793
繰延税金資産	2,096	2,206	△110
そ の 他	4,195	5,991	△1,796
貸 倒 引 当 金	△604	△612	8
資 産 合 計	774,958	807,339	△32,381



(単位:百万円)

	10/9末	10/3末	増 減
< 負 債 の 部 >			
流 動 負 債	62,068	68,849	△6,781
支 払 手 形 及 び 買 掛 金	22,797	20,995	1,802
未 払 金	19,756	28,697	△8,941
未 払 法 人 税 等	3,855	4,003	△148
繰 延 税 金 負 債	972	1,110	△138
そ の 他	14,686	14,043	643
固 定 負 債	28,722	30,770	△2,048
繰 延 税 金 負 債	16,404	18,336	△1,932
退 職 給 付 引 当 金	10,346	10,210	136
そ の 他	1,971	2,223	△252
負 債 合 計	90,791	99,620	△8,829

(単位:百万円)

	10/9末	10/3末	増減
< 純資産の部 >			
株 主 資 本	773,001	770,267	2,734
資 本 金	86,969	86,969	0
資 本 剰 余 金	102,403	102,403	0
利 益 剰 余 金	640,739	637,999	2,740
自 己 株 式	△57,111	△57,105	△6
評 価 ・ 換 算 差 額 等	△90,655	△64,738	△25,917
その他有価証券評価差額金	4,485	8,121	△3,636
為 替 換 算 調 整 勘 定	△95,141	△72,860	△22,281
少 数 株 主 持 分	1,821	2,189	△368
純 資 産 合 計	684,166	707,718	△23,552
負 債 ・ 純 資 産 合 計	774,958	807,339	△32,381

(単位:百万円)

	'11/3期 上半期	'10/3期 上半期	増 減	増減 (%)
売 上 高	<b>181,355</b>	<b>166,300</b>	<b>15,055</b>	<b>+9.1%</b>
売 上 原 価	113,942	120,268	△6,326	△5.3%
売 上 総 利 益 ( 対 売 上 高 比 率 )	<b>67,412</b> (37.2%)	<b>46,031</b> (27.7%)	<b>21,381</b> (9.5%)	<b>+46.4%</b>
販 売 費 及 び 一 般 管 理 費	44,046	42,462	1,584	+3.7%
営 業 利 益 ( 対 売 上 高 比 率 )	<b>23,366</b> (12.9%)	<b>3,569</b> (2.1%)	<b>19,797</b> (10.8%)	<b>+554.7%</b>
営 業 外 収 益	944	1,709	△765	△44.8%
営 業 外 費 用	6,863	4,505	2,358	+52.3%
経 常 利 益 ( 対 売 上 高 比 率 )	<b>17,447</b> (9.6%)	<b>773</b> (0.5%)	<b>16,674</b> (9.1%)	<b>+2157.1%</b>

(単位:百万円)

	'11/3期 上半期	'10/3期 上半期	増減	増減 (%)
特 別 利 益	20	30	△10	△33.3%
特 別 損 失	666	2,304	△1,638	△71.1%
税金等調整前当期純利益 (△損失)	<b>16,801</b>	<b>△1,500</b>	<b>18,301</b>	—
法人税、住民税及び事業税	4,826	3,588	1,238	+34.5%
法人税等調整額	2,166	△3,404	5,570	—
少数株主利益 (△損失)	△54	△269	215	△79.9%
当 期 純 利 益 (対売上高比率)	<b>9,862</b> (5.4%)	<b>△1,415</b> —	<b>11,277</b>	—

