



決算説明会

2010年 3月期

通期決算

2010年5月12日

(単位：百万円)

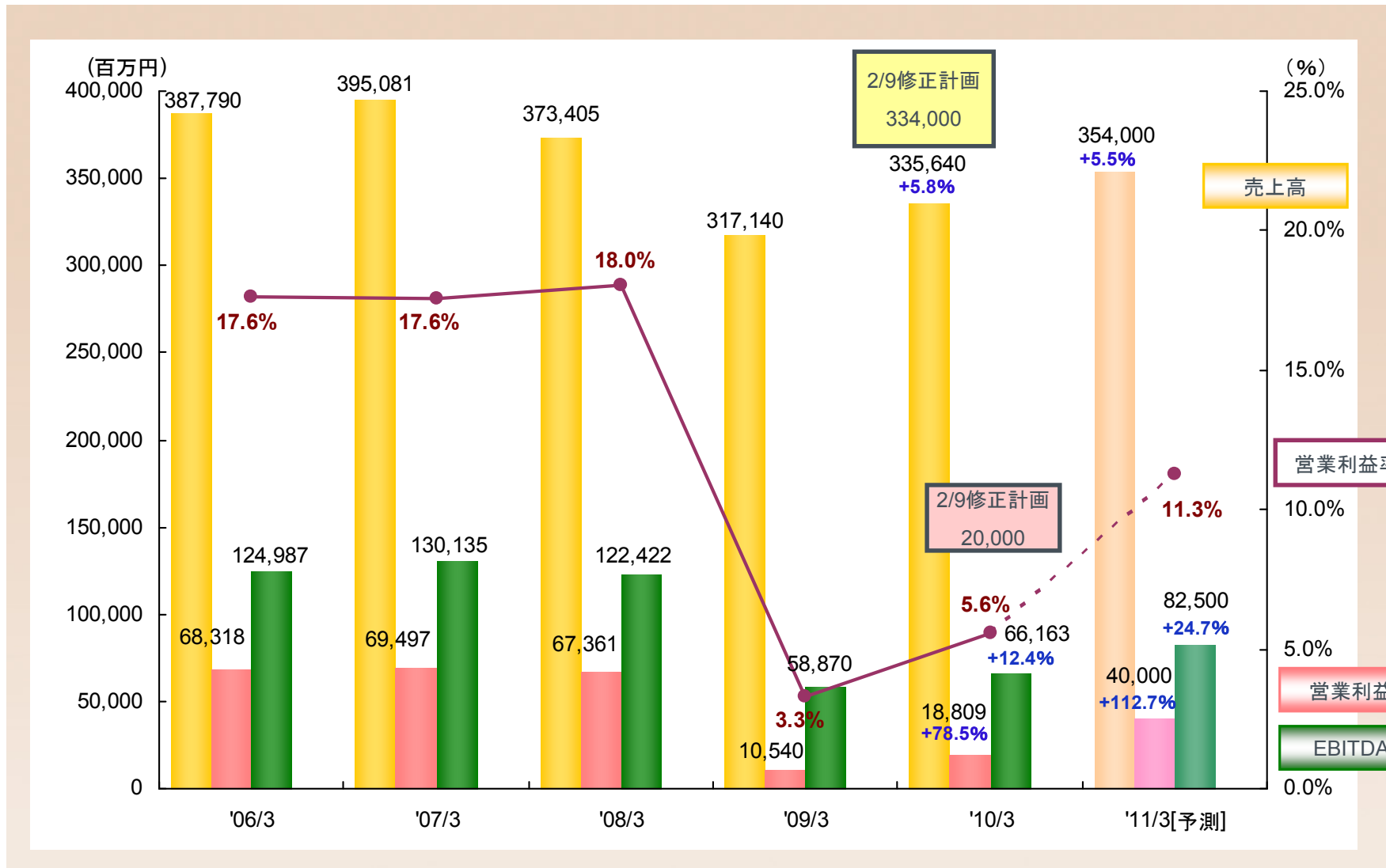
	'10/3期実績	前年同期比	'11/3期予想	前年同期比
売上高	335,640	+5.8%	354,000	+5.5%
(2/9発表予想数値)	(334,000)	(+5.3%)	-	-
営業利益	18,809	+78.5%	40,000	+112.7%
(2/9発表予想数値)	(20,000)	(+89.8%)	-	-
経常利益	17,284	▲6.8%	41,000	+137.2%
(2/9発表予想数値)	(18,000)	(▲2.9%)	-	-
当期純利益	7,134	▲27.5%	25,000	+250.4%
(2/9発表予想数値)	(7,000)	(▲28.8%)	-	-
EBITDA	66,164	+10.6%	82,500	+24.7%
(2/9発表予想数値)	(67,300)	(+12.5%)	-	-

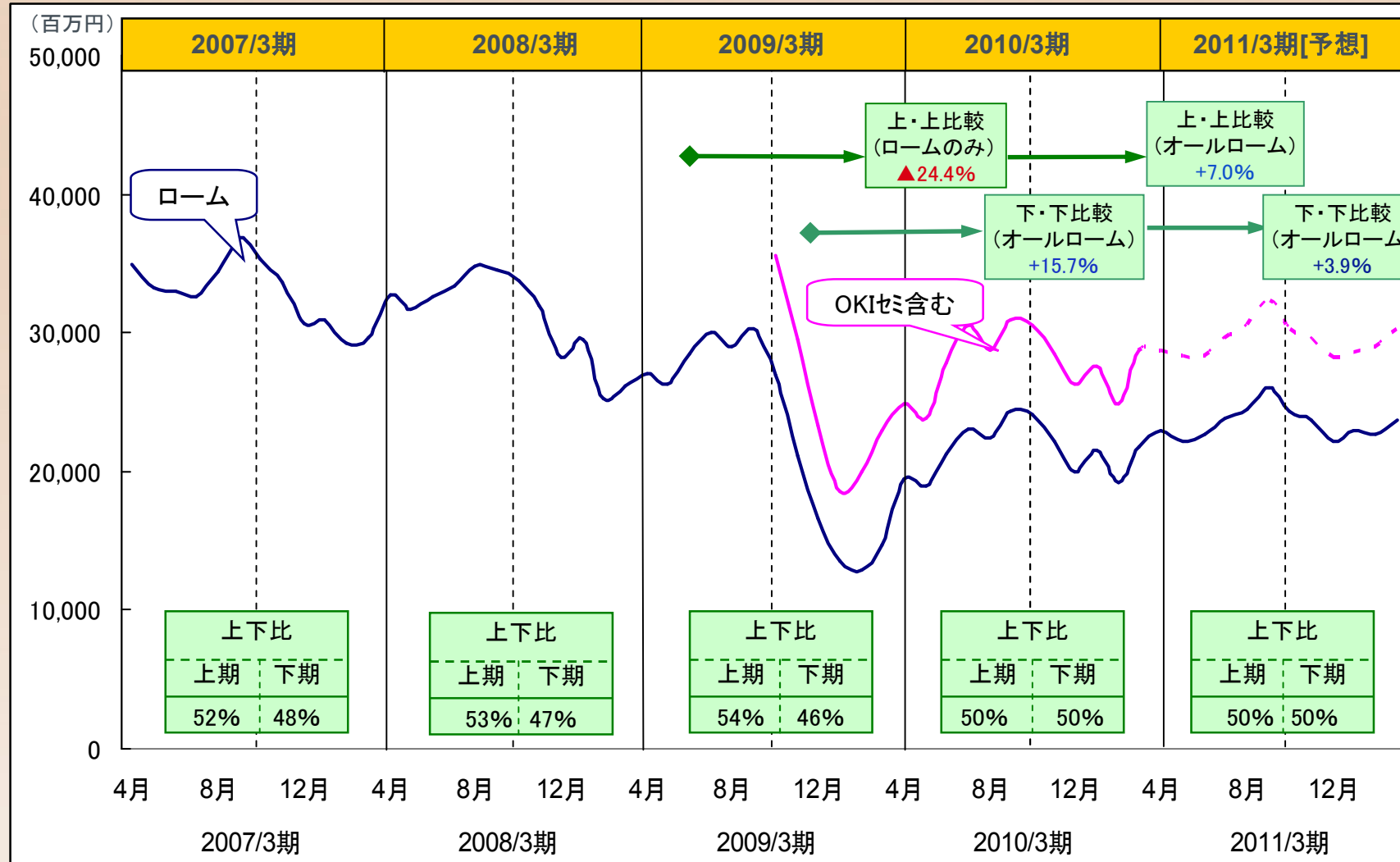
'10/3期

	日本	海外			合計	
		計	アジア	アメリカ		ヨーロッパ
集積回路	+6.3%	+26.6%	+23.5%	+106.7%	▲8.8%	+16.9%
半導体素子	▲4.8%	▲5.8%	▲5.5%	▲0.3%	▲14.7%	▲5.4%
受動部品	▲4.1%	▲6.5%	▲8.5%	+1.1%	+2.4%	▲6.0%
ディスプレイ	▲6.0%	▲4.1%	▲1.4%	▲24.5%	▲6.8%	▲4.6%
合計	+2.1%	+8.2%	+7.5%	+38.8%	▲9.2%	+5.8%

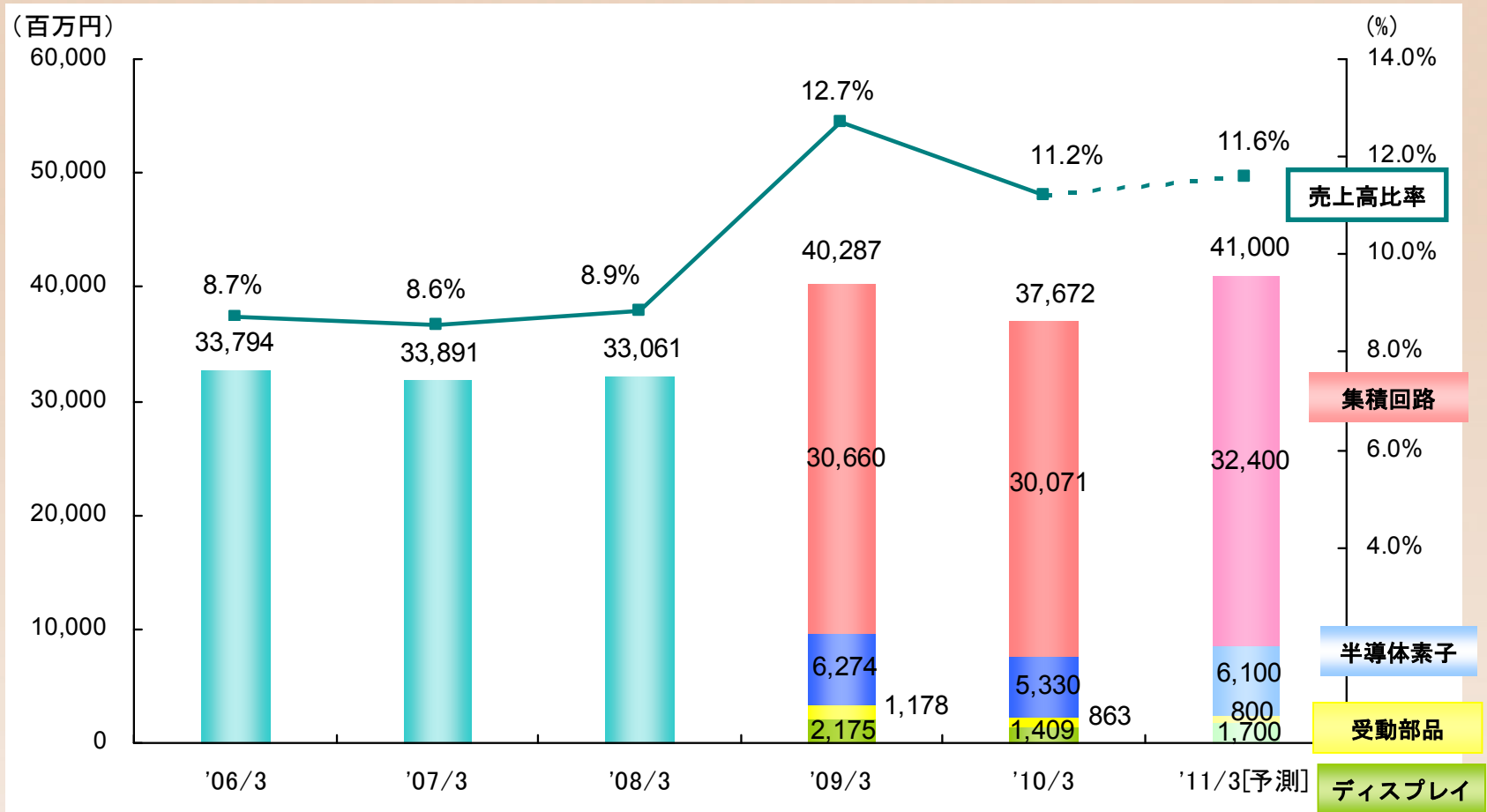
'11/3期通期計画

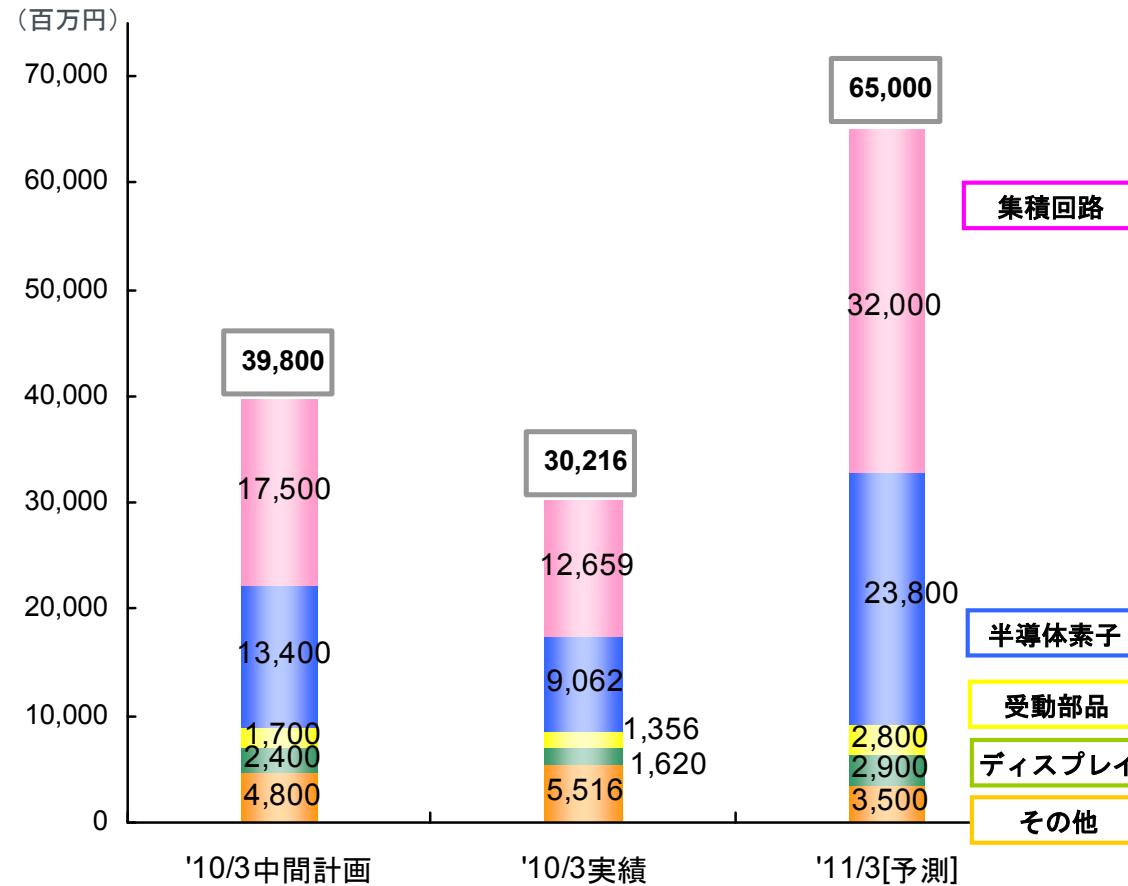
	日本	海外			合計	
		計	アジア	アメリカ		ヨーロッパ
集積回路	+4.5%	+9.5%	+8.5%	+5.7%	+46.9%	+7.4%
半導体素子	+0.5%	+2.2%	+2.7%	▲0.4%	▲2.8%	+1.7%
受動部品	▲7.0%	+0.7%	+3.9%	▲0.7%	▲17.9%	▲0.8%
ディスプレイ	+36.9%	+4.2%	+0.9%	+11.3%	+22.4%	+13.1%
合計	+4.7%	+6.0%	+5.6%	+4.0%	+13.9%	+5.5%

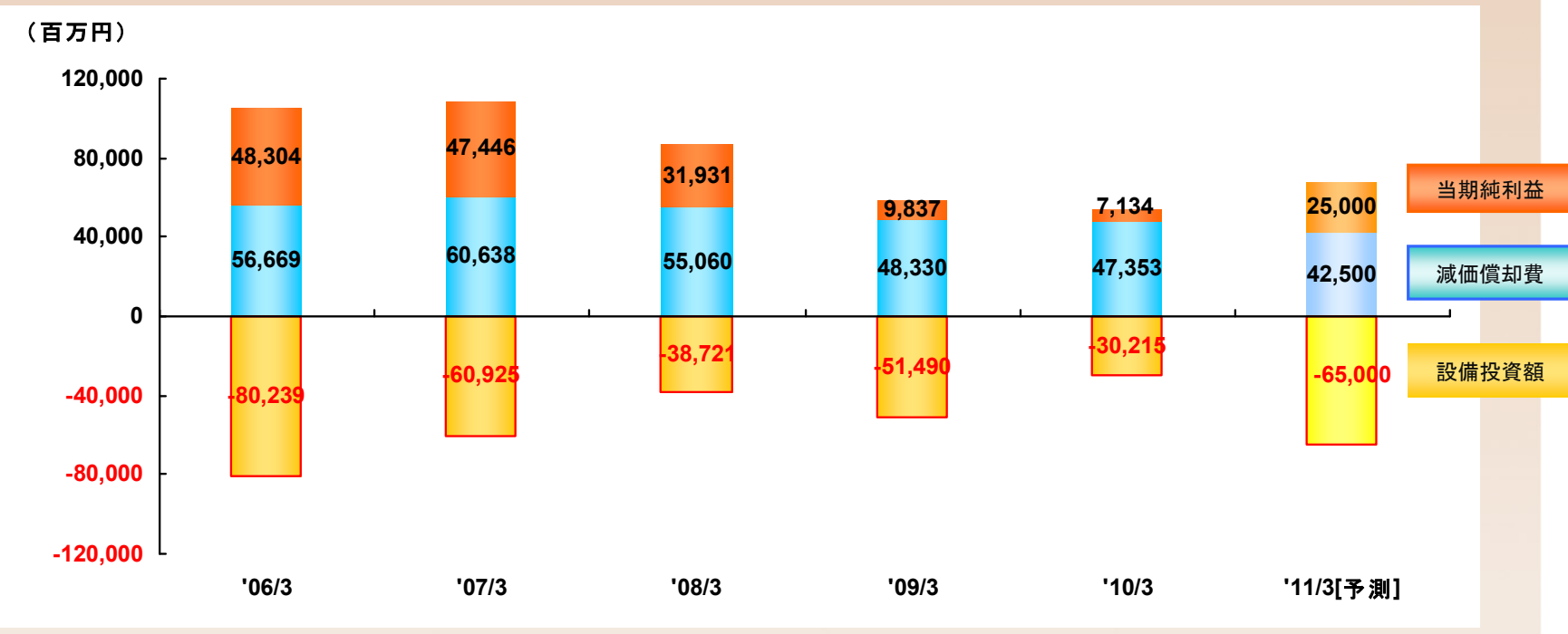
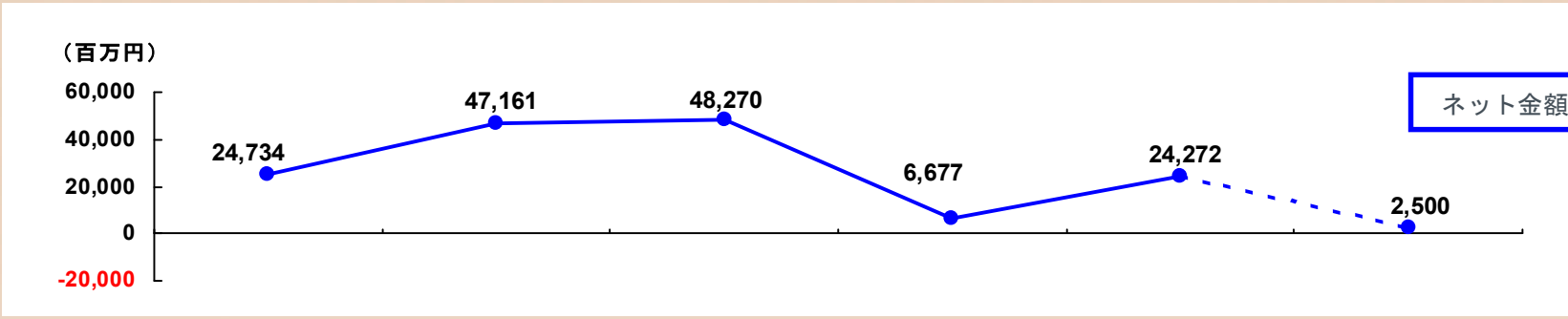


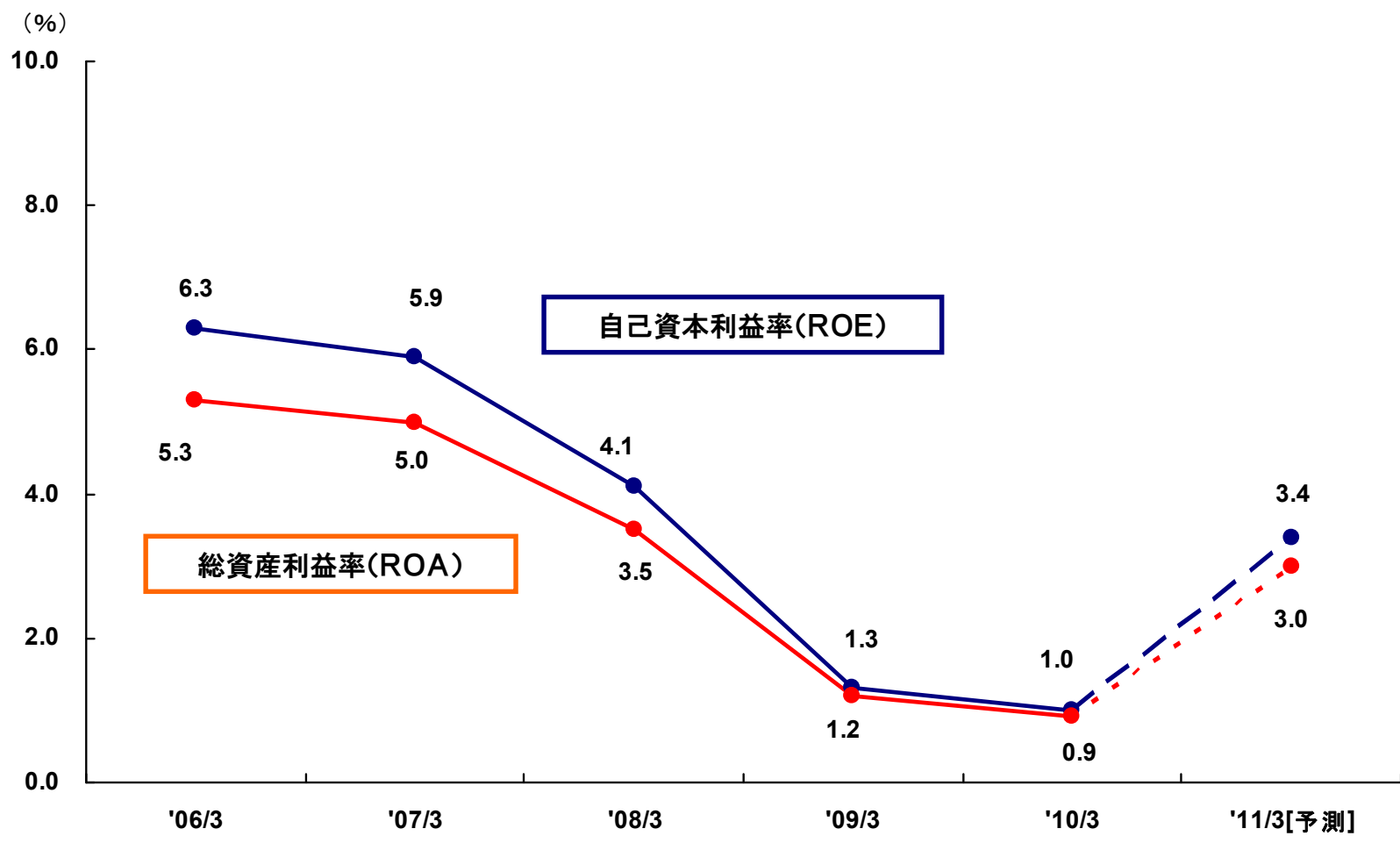


研究開発費の推移

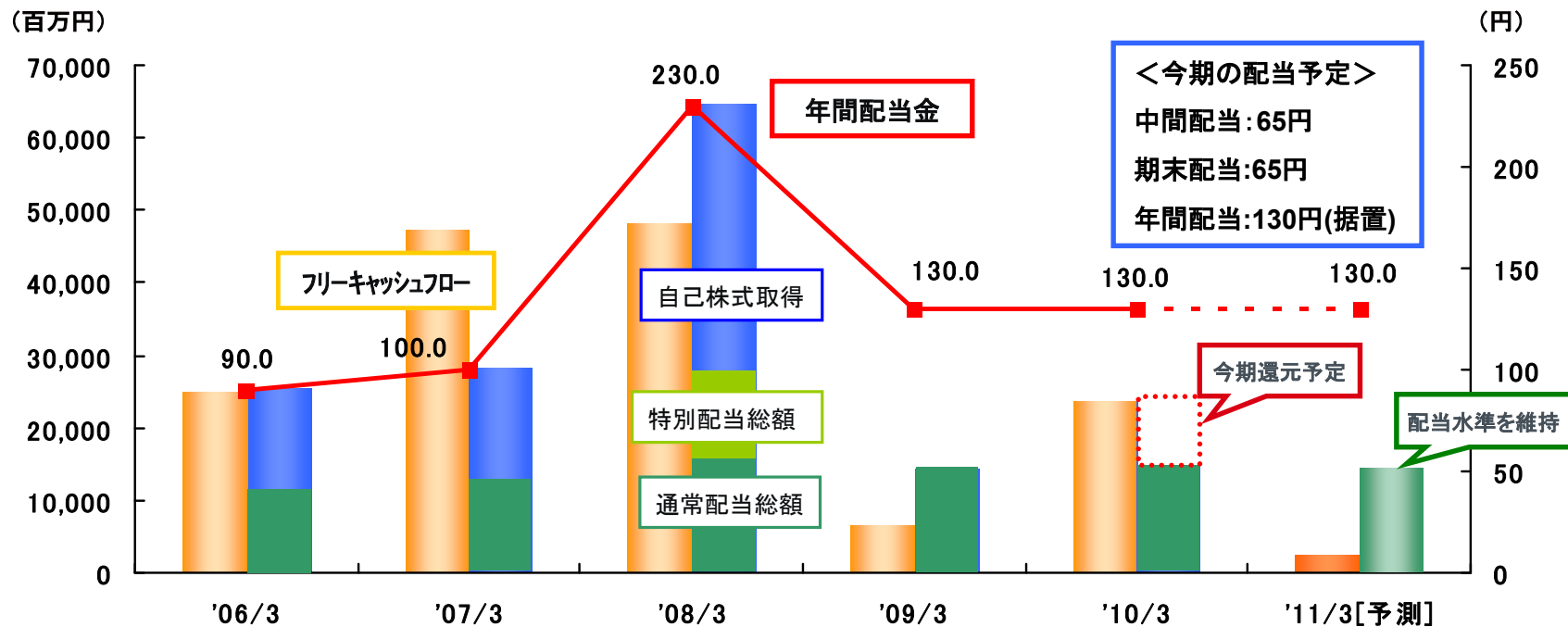








1. 2012年3月以降も継続的に営業利益率のUPを目指し、増収増益を達成していきます。
2. 株主還元は、「継続的に安定配当」を実施することとします。
 - (1) 当面は、設備投資とM&Aの拡大によりフリーキャッシュフローは減少傾向となる見通し。
 - (2) フリーキャッシュフローにかかわらず、現在の配当水準を維持していきます。
3. 前期のフリーキャッシュフローについては今期中に100%還元することとします。



(単位:百万円)

	10/3末	09/3末	増減
流動資産	462,434	464,187	△1,753
現金及び預金	271,224	247,960	23,264
受取手形及び売掛金	78,258	63,991	14,267
有価証券	8,802	43,293	△34,491
たな卸資産	85,358	89,401	△4,043
前払年金費用	2,614	3,409	△795
繰延税金資産	10,516	7,986	2,530
未収還付法人税等	661	2,433	△1,772
その他	5,327	6,207	△880
貸倒引当金	△329	△497	168

(単位:百万円)

	10/3末	09/3末	増減
固 定 資 産	344,904	344,998	△94
有 形 固 定 資 産	260,697	282,239	△21,542
建物及び構築物	213,984	210,215	3,769
機械装置及び運搬具	471,925	463,466	8,459
工具器具及び備品	43,266	43,593	△327
土地	85,501	84,391	1,110
建設仮勘定	14,838	16,412	△1,574
減価償却累計額	△568,819	△535,839	△32,980
無 形 固 定 資 産	37,929	22,462	15,467
投 資 そ の 他 の 資 産	46,278	40,296	5,982
投資有価証券	38,693	29,877	8,816
繰延税金資産	2,206	4,091	△1,885
その他	5,991	6,680	△689
貸 倒 引 当 金	△612	△352	△260
資 産 合 計	807,339	809,185	△1,846

(単位:百万円)

	10/3末	09/3末	増減
< 負債の部 >			
流動負債	68,849	68,325	524
支払手形及び買掛金	20,995	15,722	5,273
未払金	28,697	28,192	505
未払法人税等	4,003	1,017	2,986
繰延税金負債	1,110	3,704	△2,594
その他	14,043	19,688	△5,645
固定負債	30,770	31,019	△249
繰延税金負債	18,336	14,832	3,504
退職給付引当金	10,210	12,216	△2,006
その他	2,223	3,969	△1,746
負債合計	99,620	99,344	276

(単位:百万円)

	10/3末	09/3末	増減
< 純資産の部 >			
株 主 資 本	770,267	777,395	△7,128
資 本 金	86,969	86,969	0
資 本 剰 余 金	102,403	102,403	0
利 益 剰 余 金	637,999	679,996	△41,997
自 己 株 式	△57,105	△91,973	34,868
評 価 ・ 換 算 差 額 等	△64,738	△69,587	4,849
その他有価証券評価差額金	8,121	168	7,953
為替換算調整勘定	△72,860	△69,756	△3,104
少 数 株 主 持 分	2,189	2,033	156
純 資 産 合 計	707,718	709,840	△2,122
負 債 ・ 純 資 産 合 計	807,339	809,185	△1,846

(単位:百万円)

	10/3期	09/3期	増減	増減 (%)
売上高	335,640	317,140	18,500	+5.8%
売上原価	229,831	217,282	12,549	+5.8%
売上総利益 (対売上高比率)	105,809 (31.5%)	99,858 (31.5%)	5,951 (0.0%)	+6.0%
販売費及び一般管理費	86,999	89,318	△2,319	△2.6%
営業利益 (対売上高比率)	18,809 (5.6%)	10,540 (3.3%)	8,269 (2.3%)	+78.5%
営業外収益	2,496	9,777	△7,281	△74.5%
営業外費用	4,021	1,773	2,248	+126.8%
経常利益 (対売上高比率)	17,284 (5.1%)	18,544 (5.8%)	△1,260 (△0.7%)	△6.8%

(単位:百万円)

	10/3期	09/3期	増減	増減 (%)
特 別 利 益	432	745	△313	△42.0%
特 別 損 失	6,880	44,810	△37,930	△84.6%
税金等調整前当期純利益 (△損失)	10,836	△25,520	36,356	△142.5%
法人税、住民税及び事業税	7,271	6,156	1,115	+18.1%
法人税等調整額	△3,270	△39,931	36,661	△91.8%
少数株主利益 (△損失)	△299	△1,582	1,283	△81.1%
当 期 純 利 益 (対 売 上 高 比 率)	7,134 (2.1%)	9,837 (3.1%)	△2,703 (△1.0%)	△27.5%



2010年通期 決算説明会