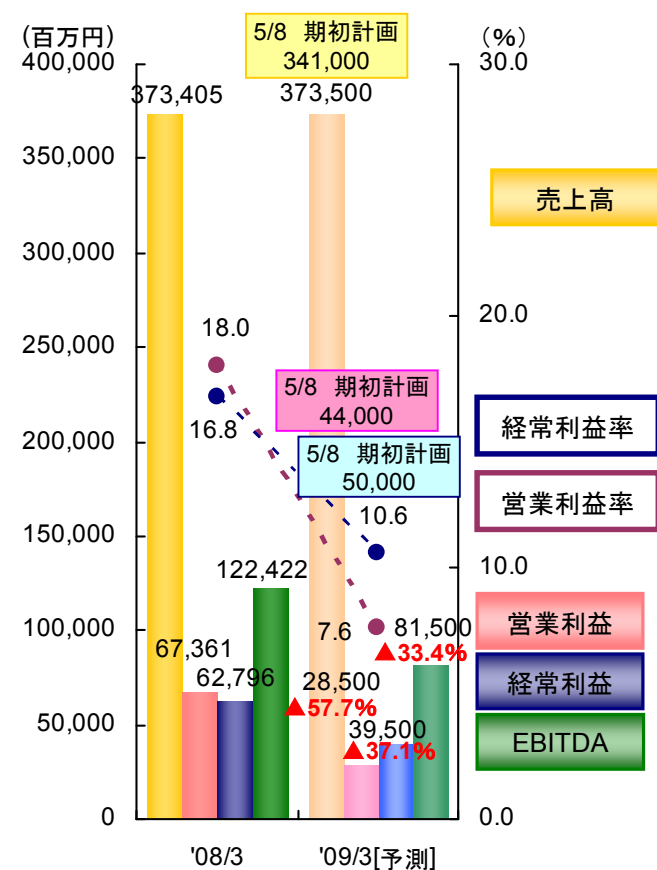
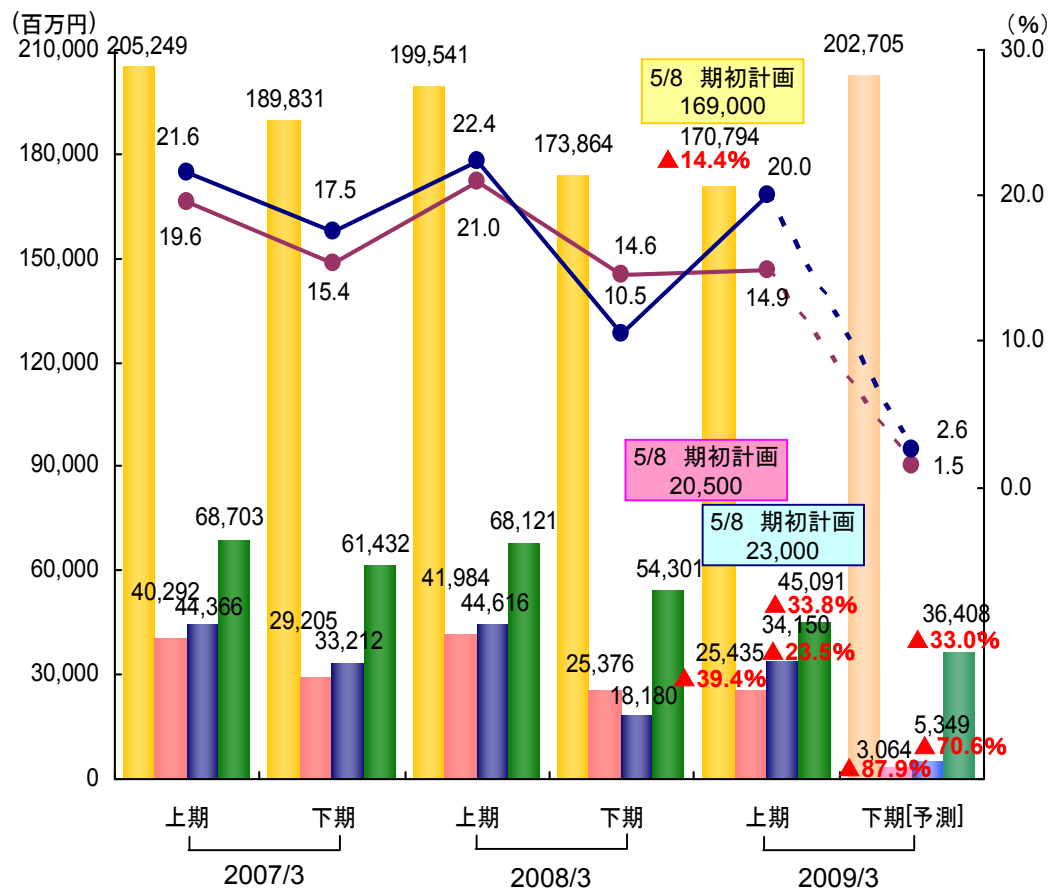


# ROHM

**2009/3期  
中間決算説明会**

# 売上高と経常利益の推移



# 地域別・製品別売上実績(前年同期比)



## 中間実績

(単位: %)

	日本	海外			合計	
		海外計	アジア	アメリカ		ヨーロッパ
集積回路	<b>-31.8</b>	<b>-4.1</b>	<b>-4.4</b>	<b>-26.2</b>	<b>+26.5</b>	<b>-17.5</b>
半導体素子	<b>-10.9</b>	<b>-12.8</b>	<b>-13.0</b>	<b>-18.7</b>	<b>-4.7</b>	<b>-12.3</b>
受動部品	<b>-15.5</b>	<b>+3.3</b>	<b>+4.5</b>	<b>-13.8</b>	<b>+6.8</b>	<b>-0.8</b>
ディスプレイ	<b>-15.2</b>	<b>-18.6</b>	<b>-18.0</b>	<b>-20.5</b>	<b>-21.0</b>	<b>-17.8</b>
合計	<b>-23.5</b>	<b>-9.1</b>	<b>-9.0</b>	<b>-20.2</b>	<b>+0.0</b>	<b>-14.4</b>

# 地域別・製品別売上計画(前年同期比)

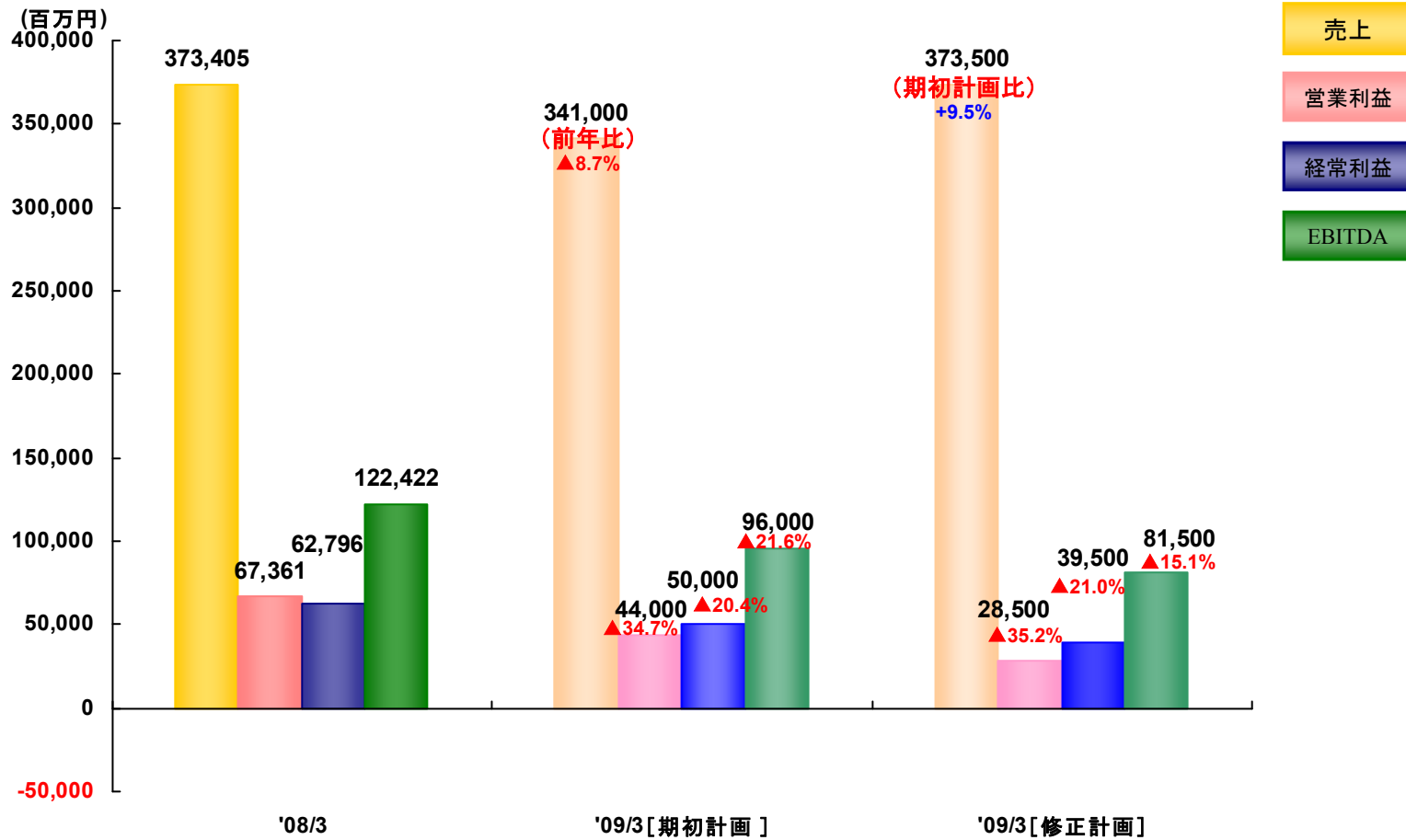


## 通期計画

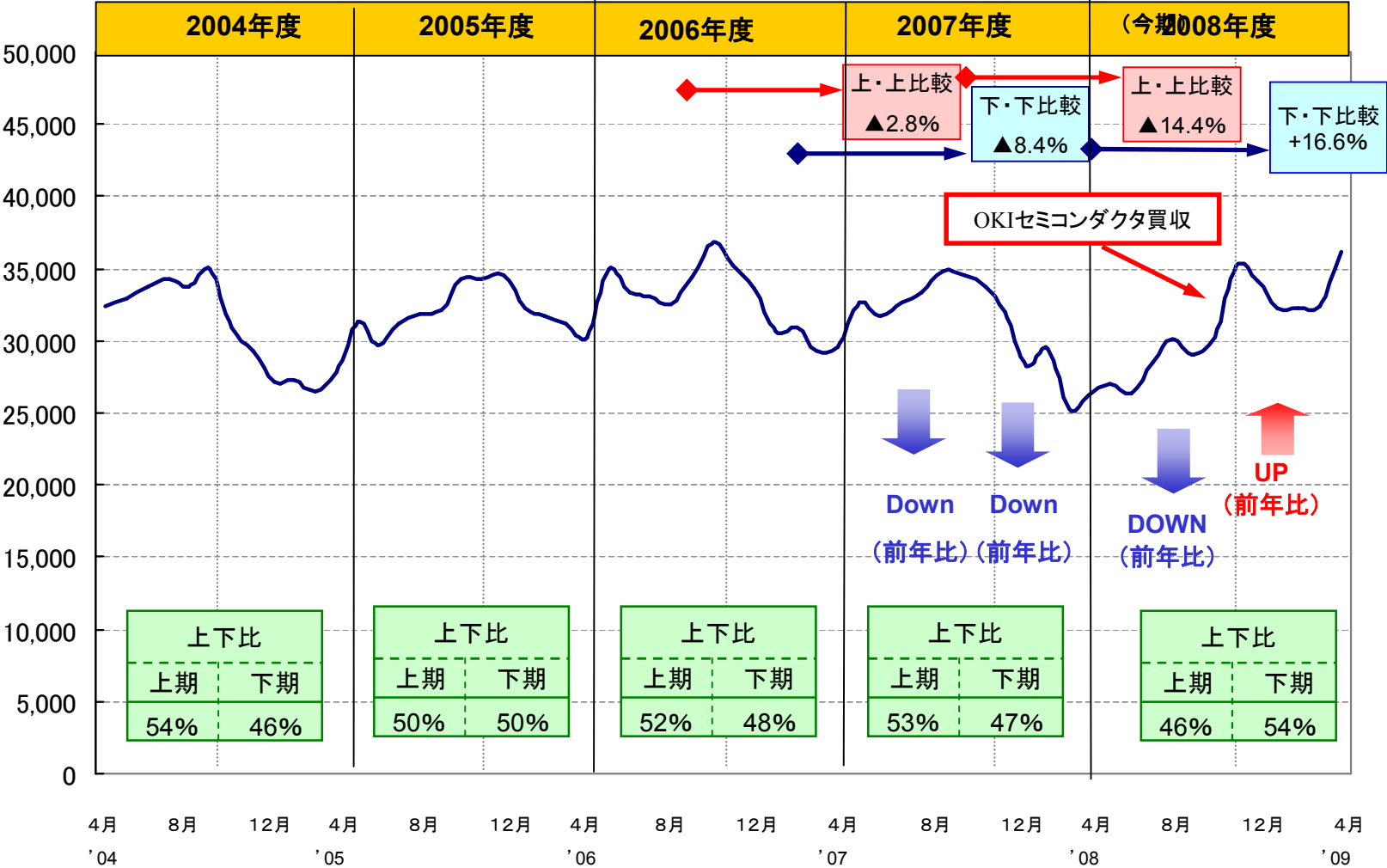
(単位:%)

		日本	海外			合計	
			海外計	アジア	アメリカ		ヨーロッパ
集積回路	ローム	-31.1	-9.4	-9.8	-32.2	+14.1	-19.7
	OKIセミ	-13.3	-20.1	-28.5	+4.6	+4.8	-16.2
半導体素子		-17.5	-15.8	-15.0	-24.2	-19.1	-16.3
受動部品		-10.5	-7.0	-5.1	-20.9	-11.8	-7.8
ディスプレイ		-2.4	-18.9	-18.6	-32.4	-10.7	-14.9
合計		-23.8	-13.1	-12.6	-27.0	-8.9	-17.1

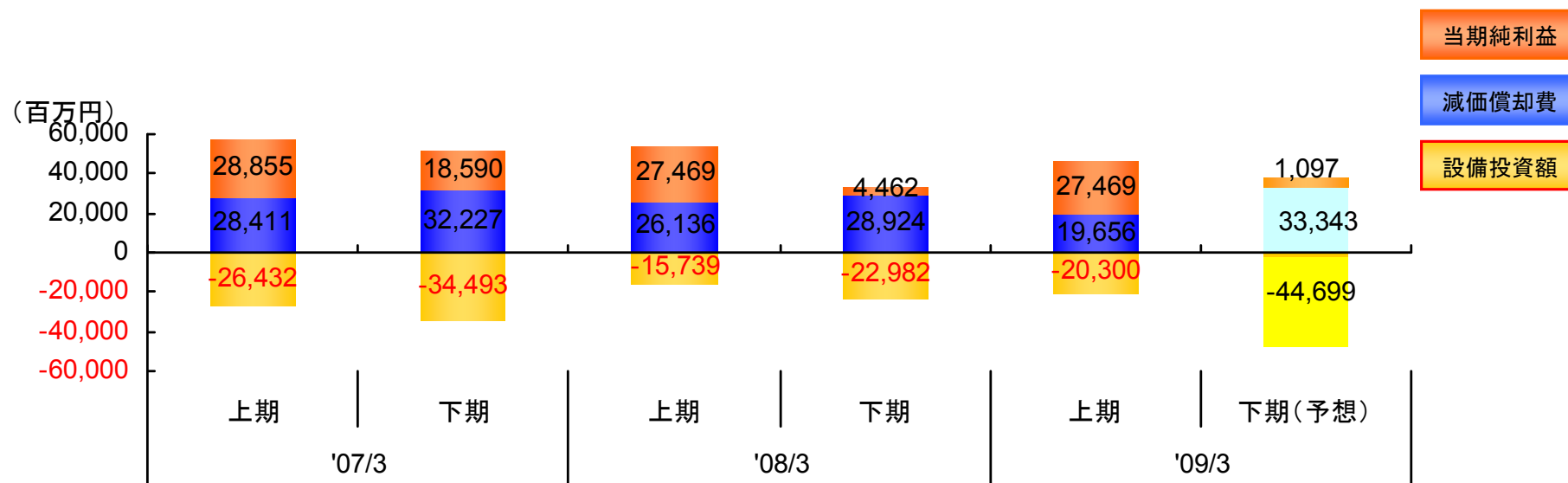
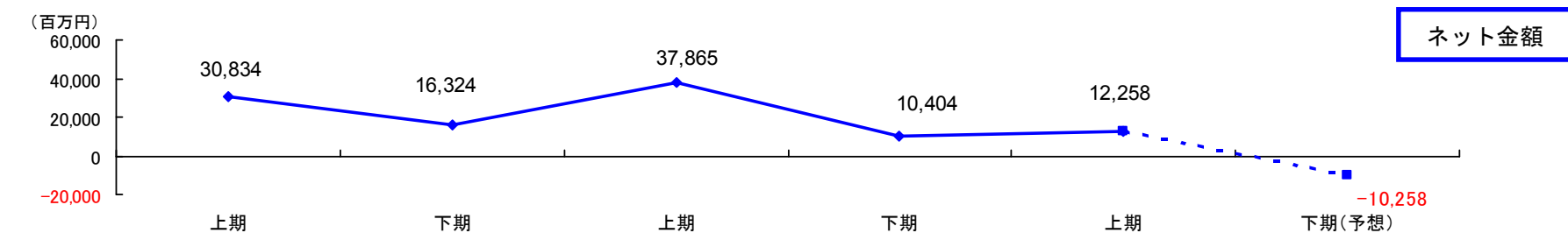
## 今期の業績予想



# 連結売上高推移予想

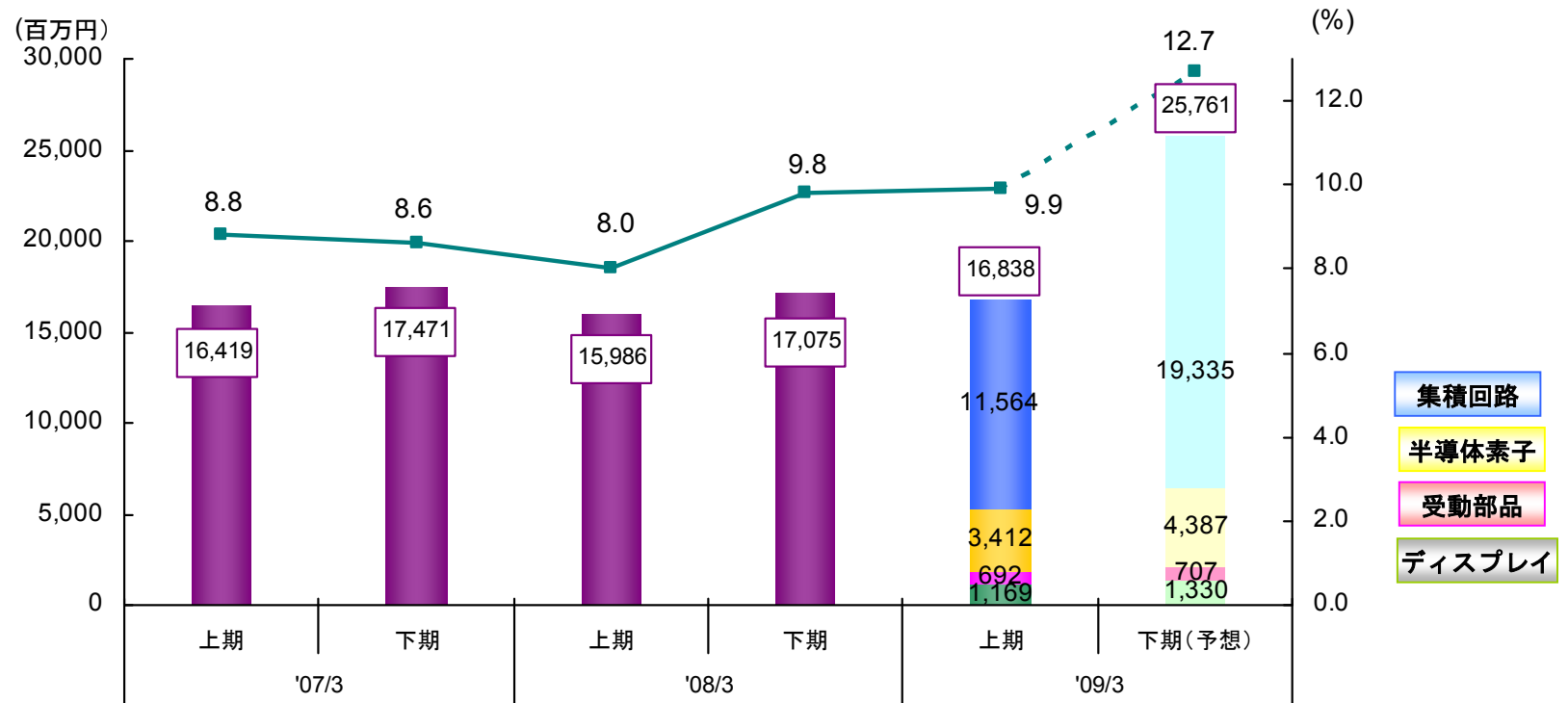


## 当期純利益・減価償却費と設備投資の関係

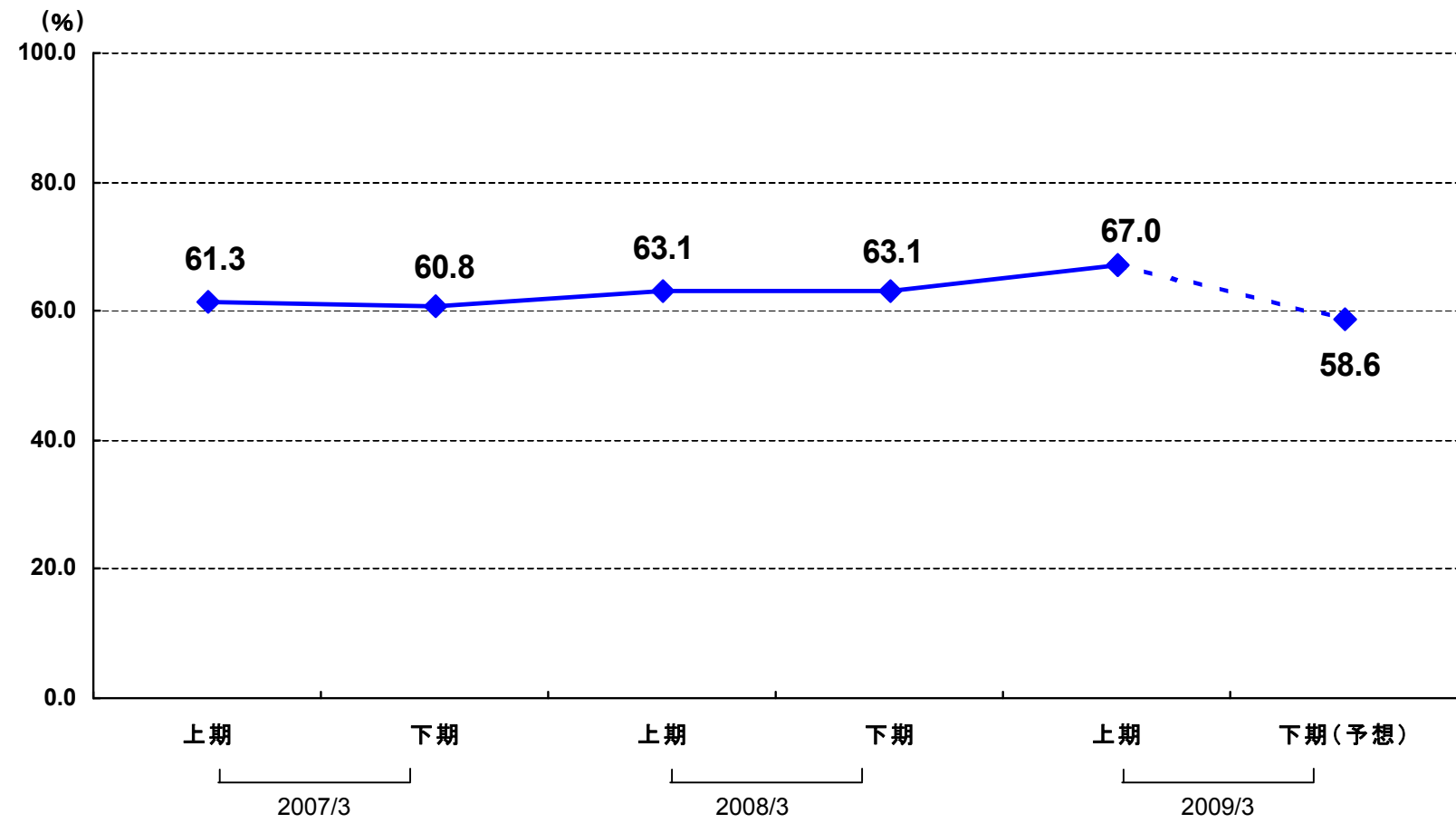




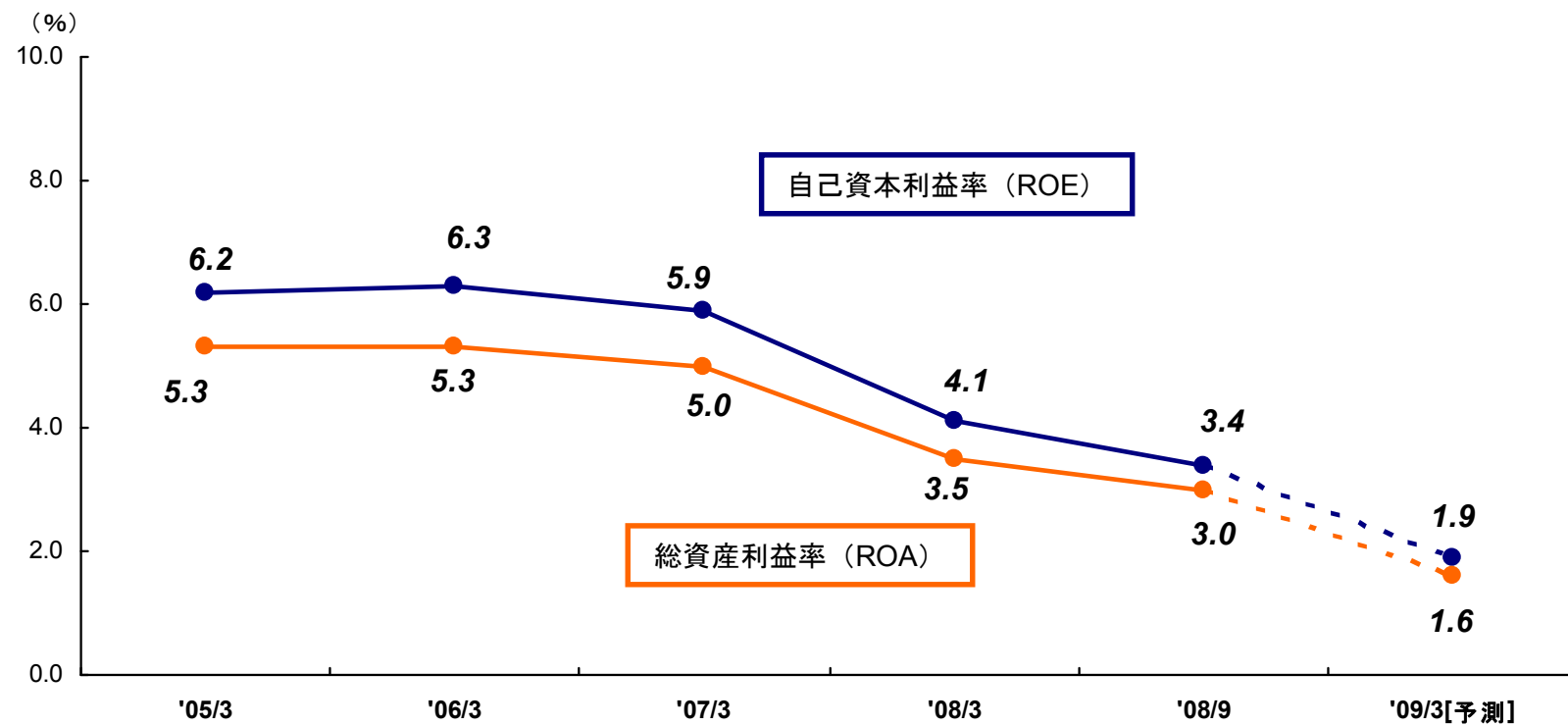
# 研究開発費の推移



## 海外販売比率



# ROE・ROA



## 比較損益計算書の概要①

(単位：百万円)

	09/3 第2四半期	08/3 第2四半期	増減	増減 (%)
売上高	170,794	199,541	△28,747	△14.4%
売上原価	107,226	120,972	△13,746	△11.4%
売上総利益 (対売上高比率)	63,567 (37.2%)	78,568 (39.4%)	△15,001 (△2.2%)	△19.1%
販売費及び一般管理費	38,132	36,583	1,549	+4.2%
営業利益 (対売上高比率)	25,435 (14.9%)	41,984 (21.0%)	△16,549 (△6.1%)	△39.4%
営業外収益	9,921	6,506	3,415	+52.5%
営業外費用	1,206	3,874	△2,668	△68.9%
経常利益 (対売上高比率)	34,150 (20.0%)	44,616 (22.4%)	△10,466 (△2.4%)	△23.5%

## 比較損益計算書の概要②

(単位：百万円)

	09/3 第2四半期	08/3 第2四半期	増減	増減 (%)
特 別 利 益	523	1,530	△1,007	△65.8%
特 別 損 失	6,436	1,043	5,393	+517.1%
<b>税金等調整前当期純利益</b>	<b>28,237</b>	<b>45,103</b>	<b>△16,866</b>	<b>△37.4%</b>
法人税、住民税及び事業税	9,216	15,203	△5,987	△39.4%
法人税等調整額	6,103	2,410	3,693	+153.2%
少数株主利益 (△損失)	14	20	△6	△30.0%
<b>当期純利益 (対売上高比率)</b>	<b>12,903 (7.6%)</b>	<b>27,469 (13.8%)</b>	<b>△14,566 (△6.2%)</b>	<b>△53.0%</b>

