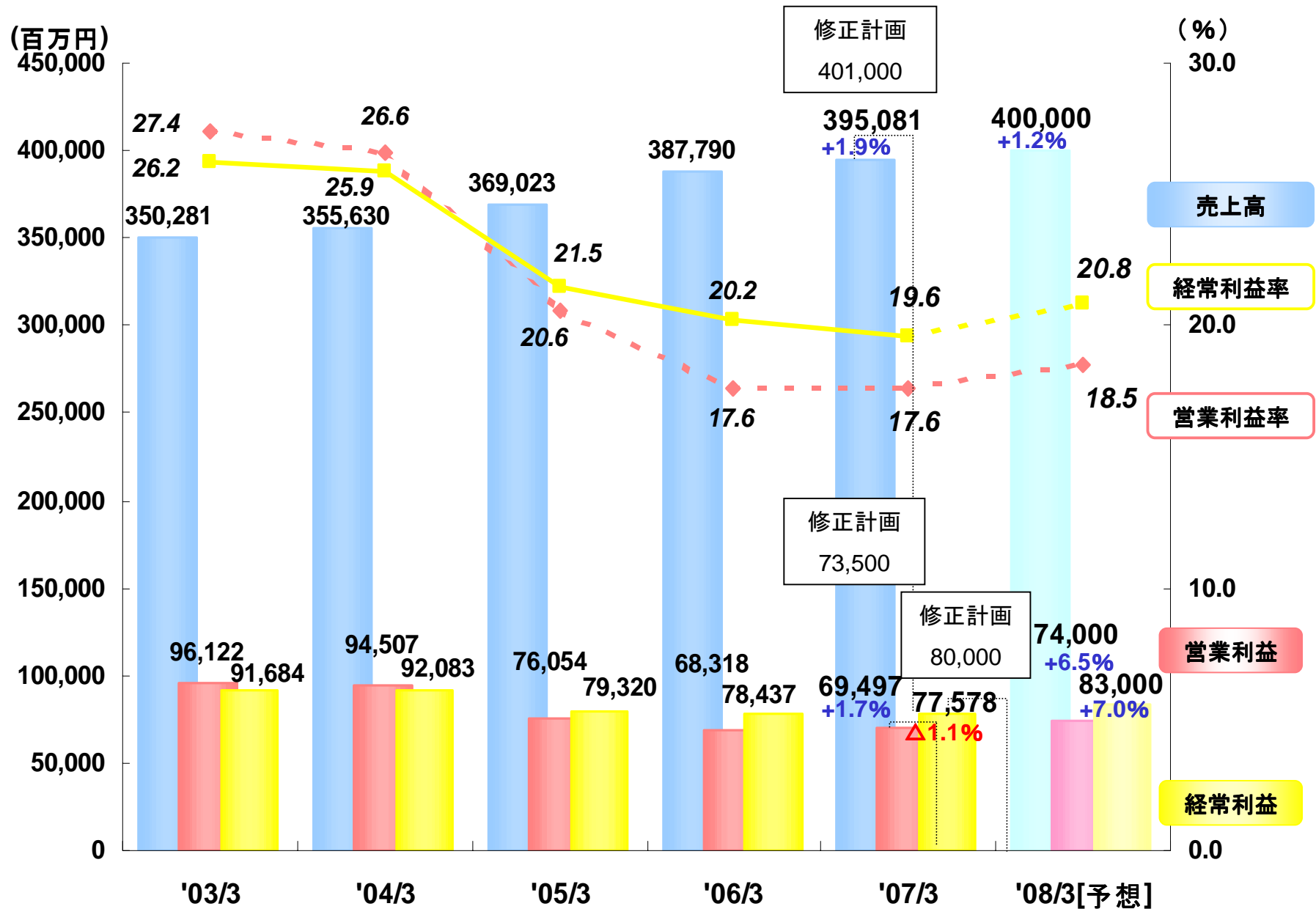




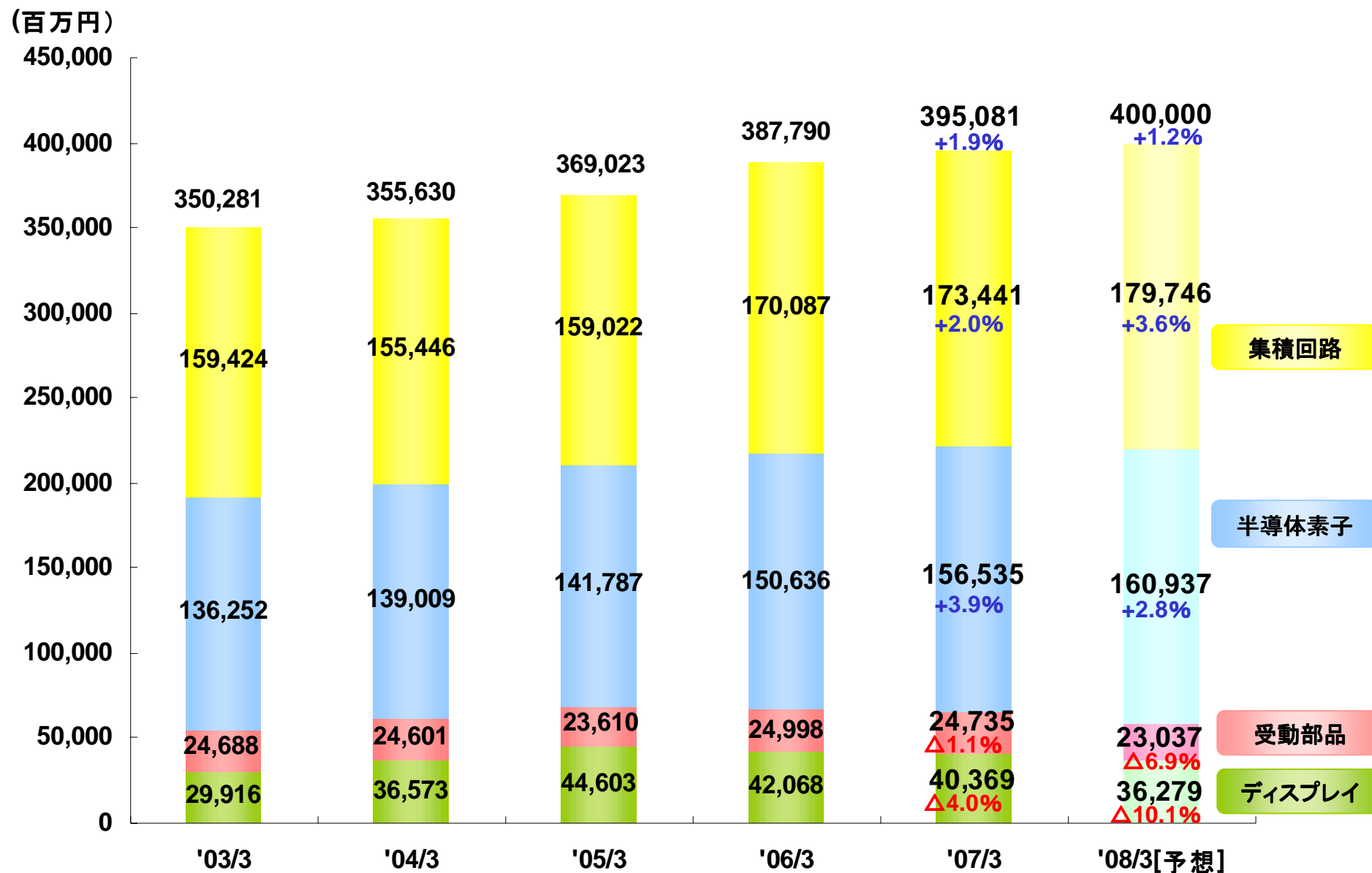
# ROHM

**2007/3期  
決算説明会**

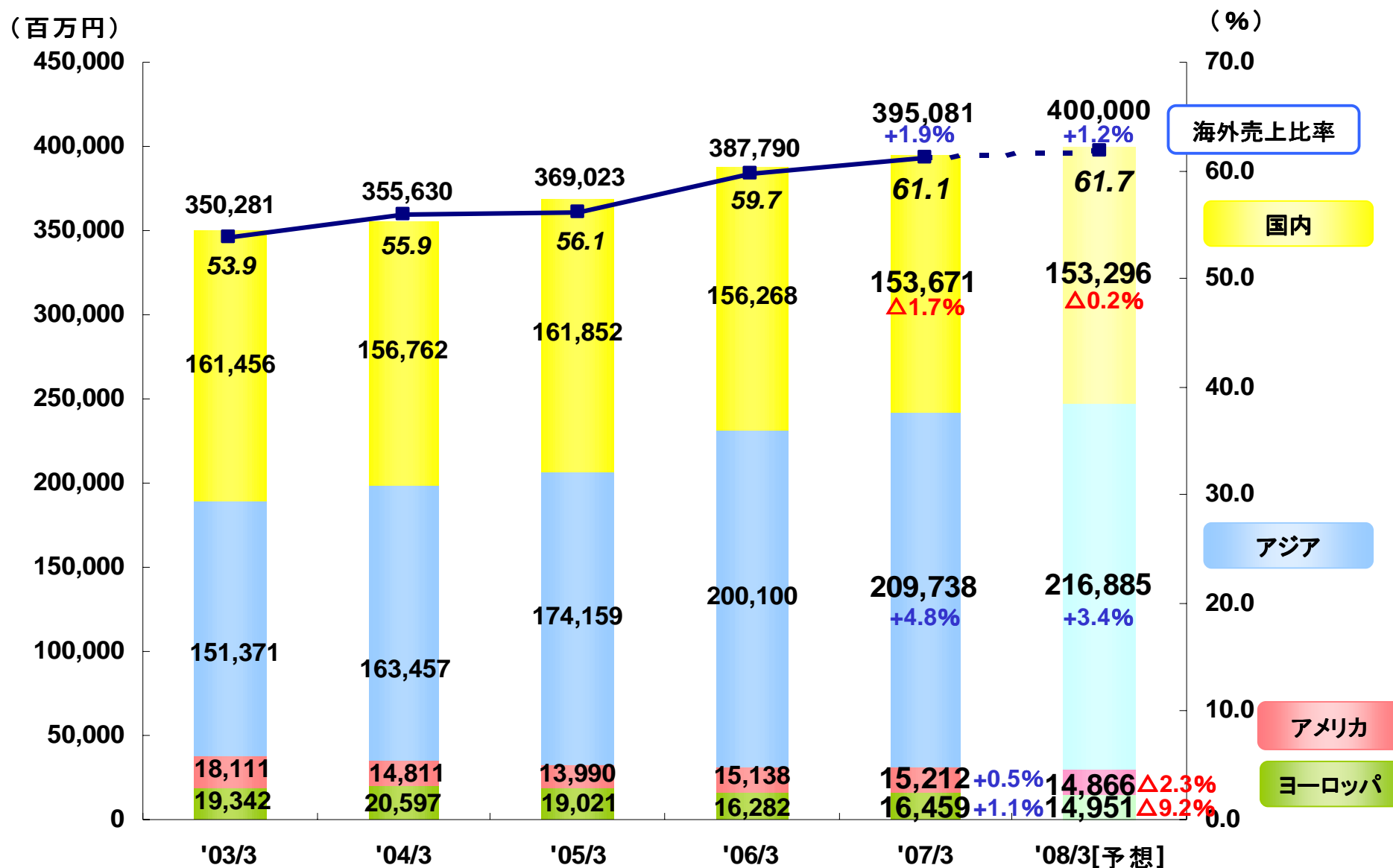
# 売上高と経常利益の推移



# 部門別売上高の推移



# 地域別売上高の推移



# 地域別・製品別売上実績(前年比)



(単位:%)

	日本	海外				合計
		海外計	アジア	アメリカ	ヨーロッパ	
集積回路	+3.5	+0.5	+1.0	-6.8	-1.3	+2.0
半導体素子	-3.5	+7.8	+8.3	+2.3	+7.1	+3.9
受動部品	-12.7	+4.0	+9.0	-9.8	-9.2	-1.1
ディスプレイ	-19.7	+3.7	+2.9	+14.9	+0.1	-4.0
合計	-1.7	+4.3	+4.8	+0.5	+1.1	+1.9

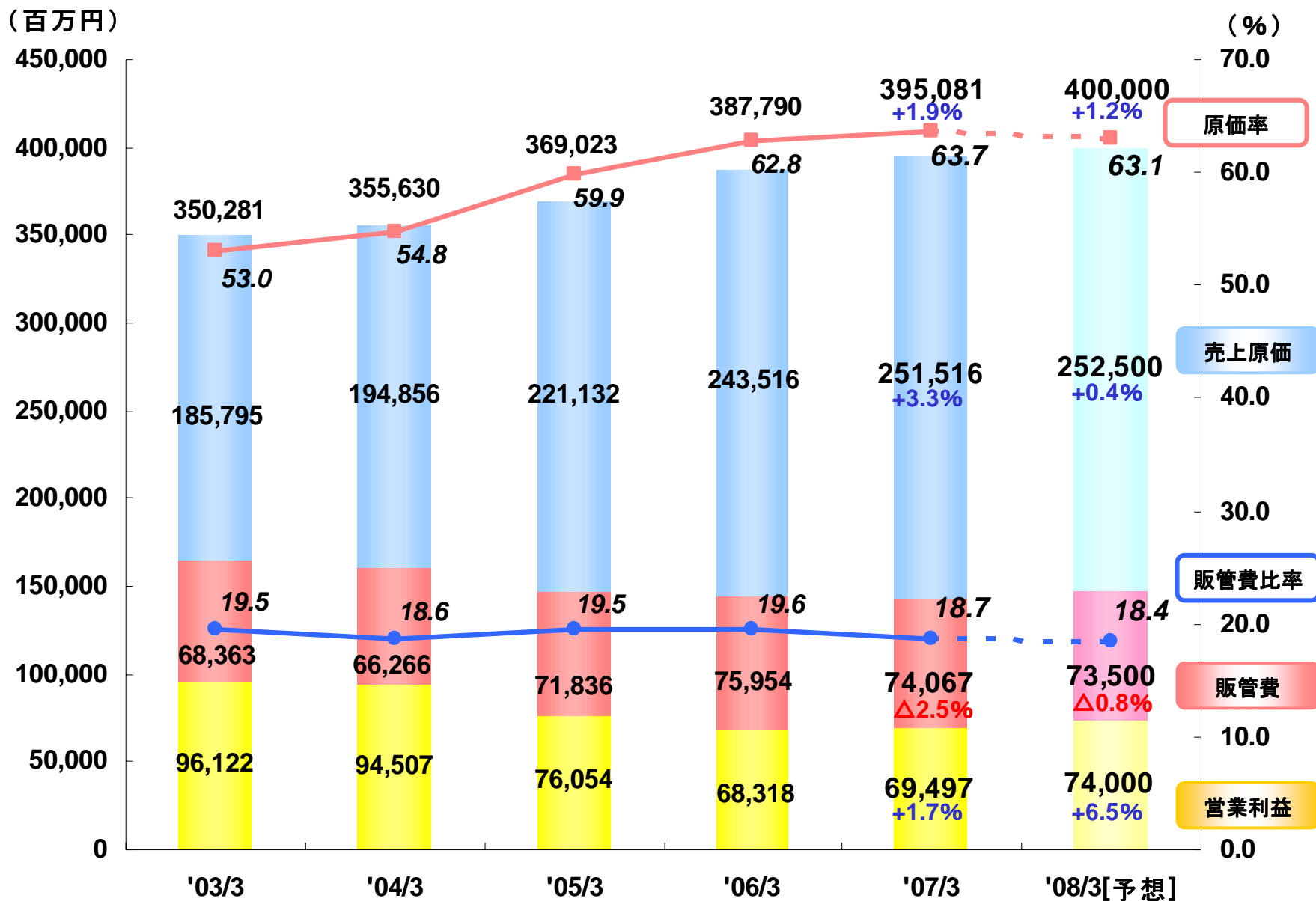
# 地域別・製品別売上予想(前年比)



(単位:%)

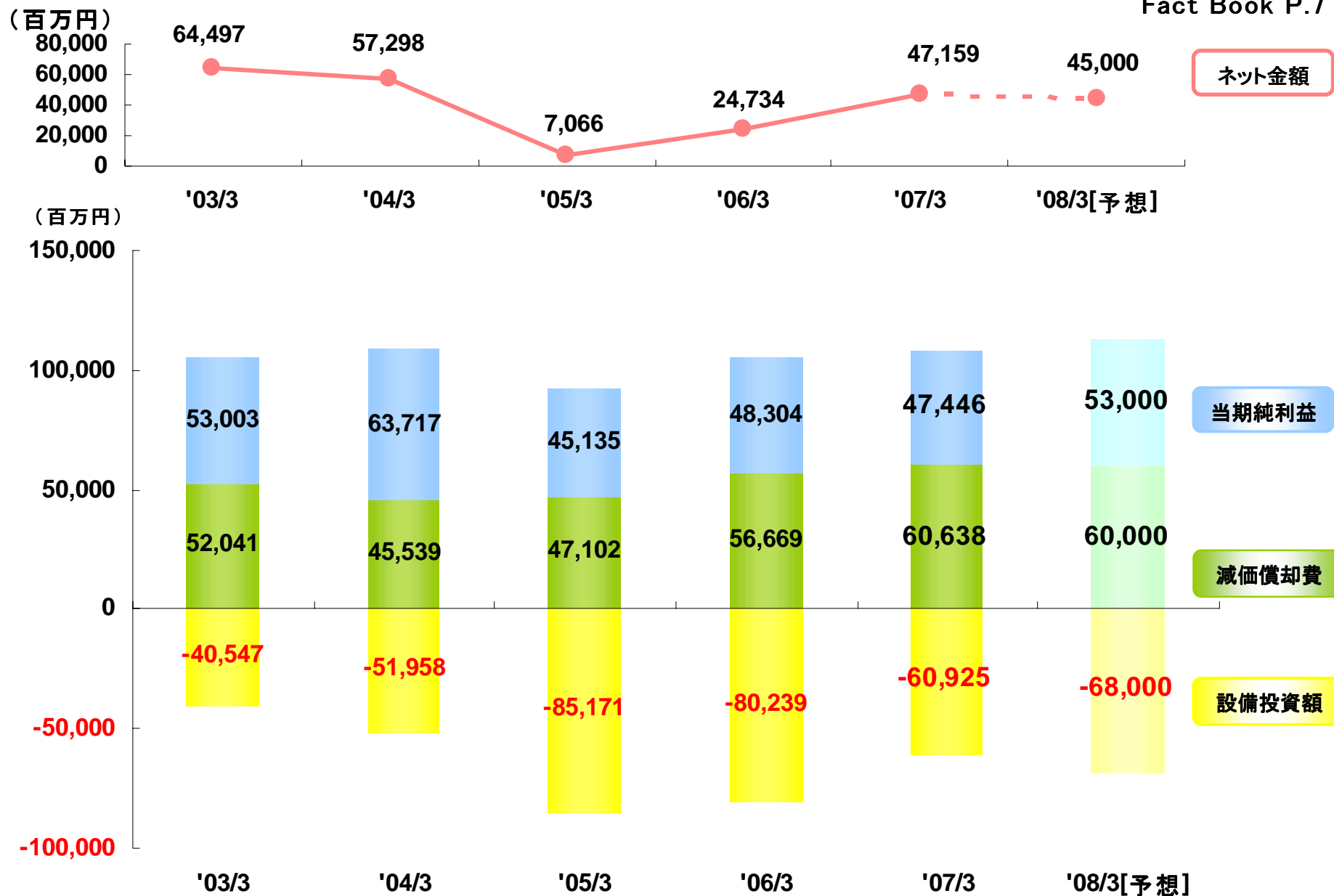
	日本	海外				合計
		海外計	アジア	アメリカ	ヨーロッパ	
集積回路	+3.3	+3.9	+4.9	-12.3	-1.9	+3.6
半導体素子	-1.9	+5.0	+6.7	+1.5	-13.1	+2.8
受動部品	-18.6	-2.6	+3.1	-16.9	-23.8	-6.9
ディスプレイ	-9.5	-10.4	-14.5	+10.0	+4.1	-10.1
合計	-0.2	+2.2	+3.4	-2.3	-9.2	+1.2

# 売上原価・販管費・営業利益

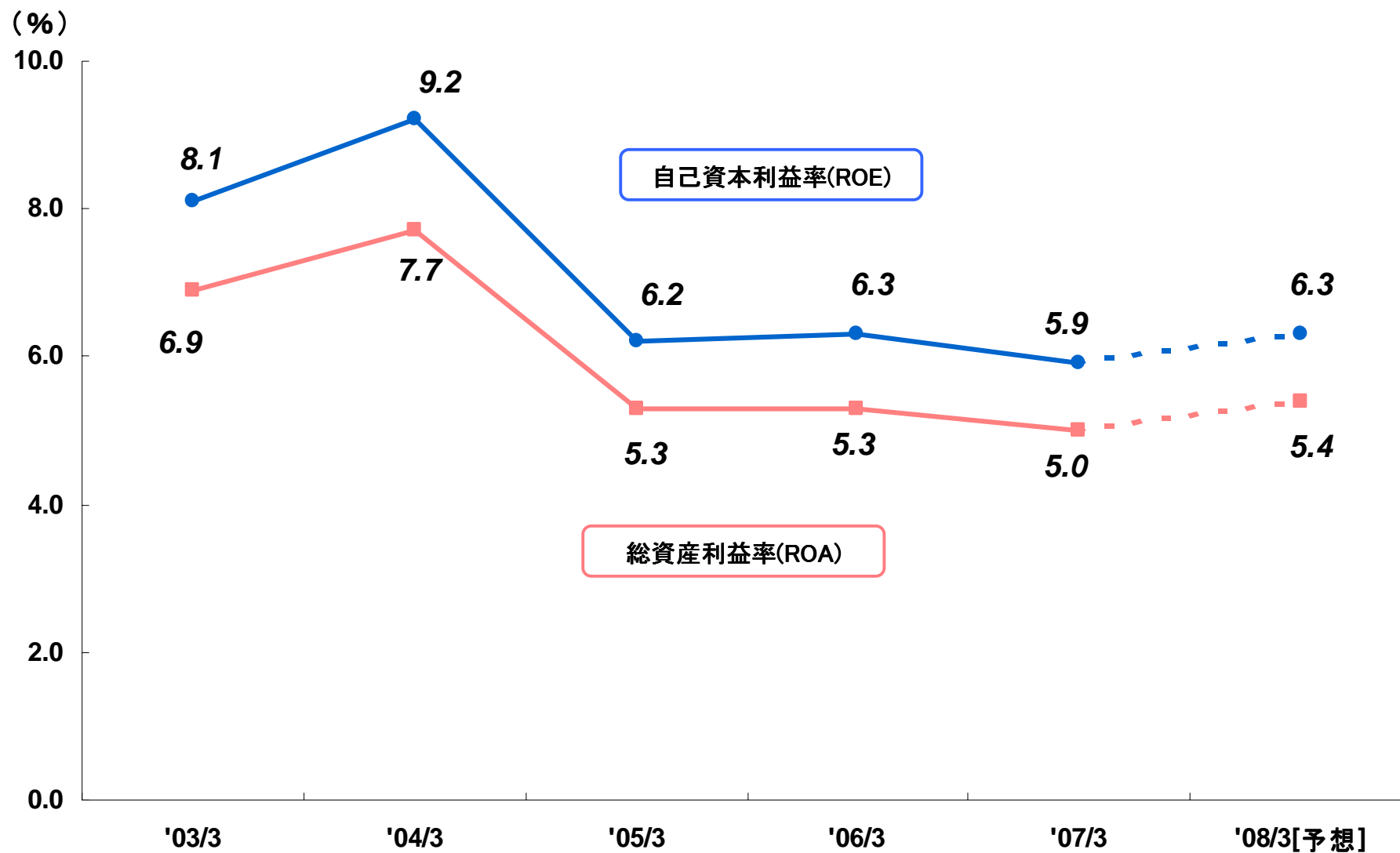




# 当期純利益・減価償却費と設備投資の関係



# ROE・ROA



# 比較貸借対照表の概要（資産の部①）



（単位：百万円）

	07/3末	06/3末	増減
＜ 資 産 の 部 ＞			
流 動 資 産	602,704	568,111	34,593
現 金 及 び 預 金	336,122	310,908	25,214
受 取 手 形 及 び 売 掛 金	102,419	102,048	371
有 価 証 券	50,538	39,174	11,364
た な 卸 資 産	85,059	86,725	-1,666
前 払 年 金 費 用	4,417	3,894	523
繰 延 税 金 資 産	11,758	17,787	-6,029
未 収 還 付 法 人 税 等	1,174	1,032	142
そ の 他	11,792	7,257	4,535
貸 倒 引 当 金	-578	-717	139

# 比較貸借対照表の概要（資産の部②）



（単位：百万円）

	07/3末	06/3末	増減
＜ 資 産 の 部 ＞			
固 定 資 産	359,898	383,329	-23,431
有 形 固 定 資 産	275,207	283,462	-8,255
建 物 及 び 構 築 物	196,505	173,011	23,494
機 械 装 置 及 び 運 搬 具	457,425	431,447	25,978
工 具 器 具 及 び 備 品	39,396	35,661	3,735
土 地	61,617	67,541	-5,924
建 設 仮 勘 定	17,994	21,909	-3,915
減 価 償 却 累 計 額	-497,731	-446,109	-51,622
無 形 固 定 資 産	2,674	2,546	128
投 資 そ の 他 の 資 産	82,015	97,320	-15,305
投 資 有 価 証 券	69,763	87,519	-17,756
繰 延 税 金 資 産	10,364	8,056	2,308
そ の 他	2,284	2,154	130
貸 倒 引 当 金	-397	-410	13
資 産 合 計	962,602	951,441	11,161

# 比較貸借対照表の概要(負債資本の部①)

(単位:百万円)

	07/3末	06/3末	増減
< 負債の部 >			
<b>流動負債</b>	<b>80,382</b>	<b>105,778</b>	<b>-25,396</b>
支払手形及び買掛金	23,649	27,622	-3,973
未払金	34,066	47,109	-13,043
未払法人税等	8,079	16,012	-7,933
繰延税金負債	780	538	242
その他の	13,807	14,495	-688
<b>固定負債</b>	<b>64,401</b>	<b>58,144</b>	<b>6,257</b>
繰延税金負債	61,245	55,041	6,204
退職給付引当金	957	989	-32
役員退職慰労引当金	2,159	2,069	90
その他の	39	44	44
<b>負債合計</b>	<b>144,784</b>	<b>163,923</b>	<b>-19,139</b>

# 比較貸借対照表の概要(負債資本の部②)



(単位:百万円)

	07/3末	06/3末	増減
< 純資産の部 >			
株 主 資 本	813,722	793,763	19,959
資 本 金	86,969	86,969	0
資 本 剰 余 金	102,403	102,403	0
利 益 剰 余 金	676,749	639,760	36,989
自 己 株 式	-52,400	-35,369	-17,031
評 価 ・ 換 算 差 額 等	3,746	-6,550	10,296
その他有価証券評価差額金	3,614	6,524	-2,910
為 替 換 算 調 整 勘 定	131	-13,074	13,205
少 数 株 主 持 分	349	303	46
純 資 産 合 計	817,818	787,214	30,604
負 債 ・ 純 資 産 合 計	962,602	951,441	11,161

※06/3末については、07/3末の表記ルールに合わせて組み替えて表示しております。

# 比較損益計算書の概要①

(単位:百万円)

	07/3期	06/3期	増減	増減(%)
売上高	395,081	387,790	7,291	+1.8
売上原価	251,516	243,516	8,000	+3.3
売上総利益 (対売上高比率)	143,565 (36.3%)	144,273 (37.2%)	-708 (-0.9%)	-0.5
販売費及び一般管理費	74,067	75,954	-1,887	-2.5
営業利益 (対売上高比率)	69,497 (17.6%)	68,318 (17.6%)	1,179 (0.0%)	+1.7
営業外収益	10,889	12,157	-1,268	-10.4
営業外費用	2,808	2,039	769	+37.7
経常利益 (対売上高比率)	77,578 (19.6%)	78,437 (20.2%)	-859 (-0.6%)	-1.1

## 比較損益計算書の概要②

(単位:百万円)

	07/3期	06/3期	増 減	増減(%)
特 別 利 益	2,246	248	1,998	
特 別 損 失	1,951	4,827	-2,876	
税金等調整前当期純利益	<b>77,874</b>	<b>73,857</b>	<b>4,017</b>	<b>+5.4</b>
法人税、住民税及び事業税	17,902	25,297	-7,395	
法人税等調整額	12,497	192	12,305	
少数株主利益(△損失)	28	63	-35	
当 期 純 利 益 (対売上高比率)	<b>47,446</b> (12.0%)	<b>48,304</b> (12.5%)	<b>-858</b> (-0.5%)	<b>-1.8</b>



ROHM