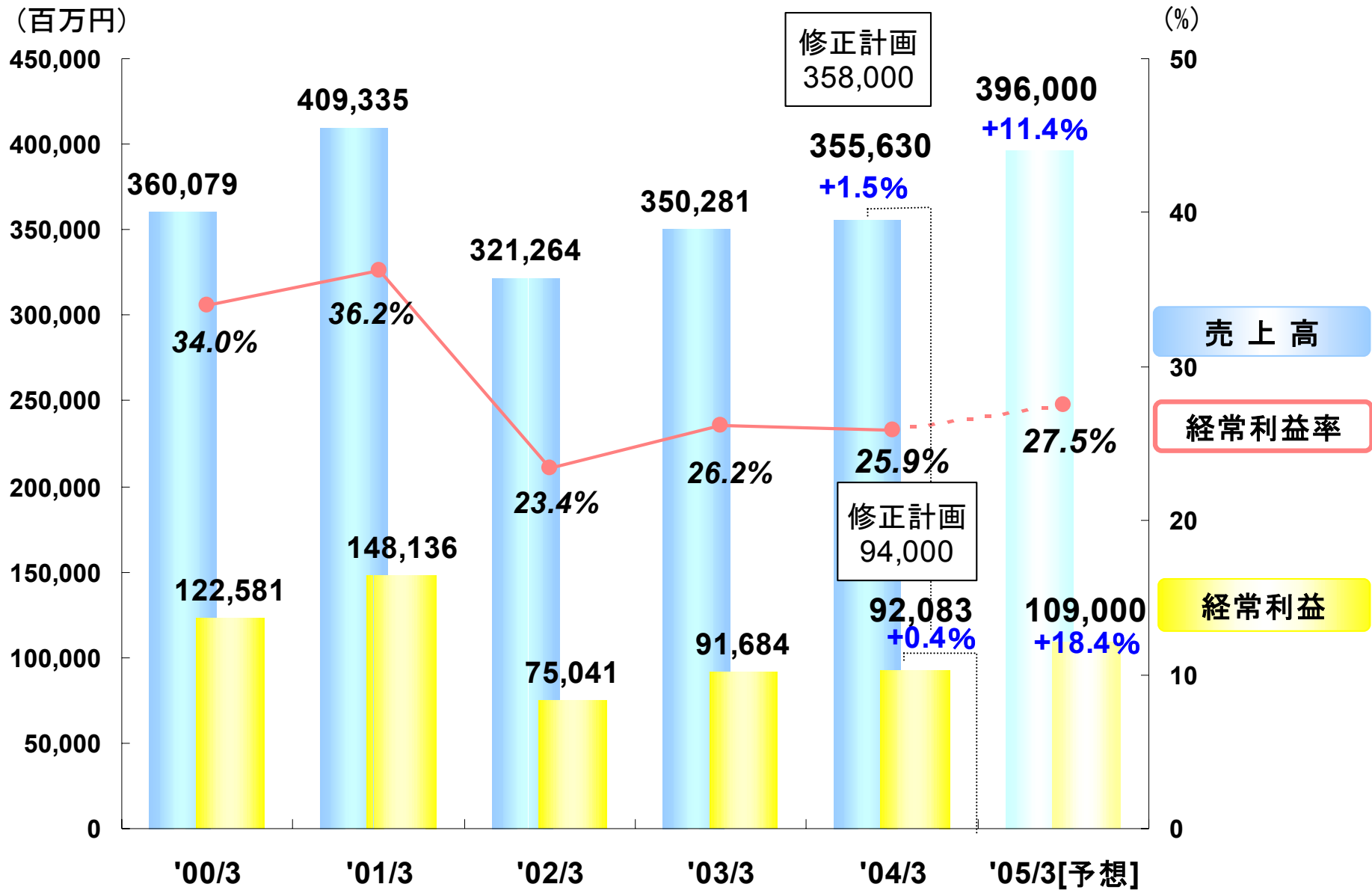




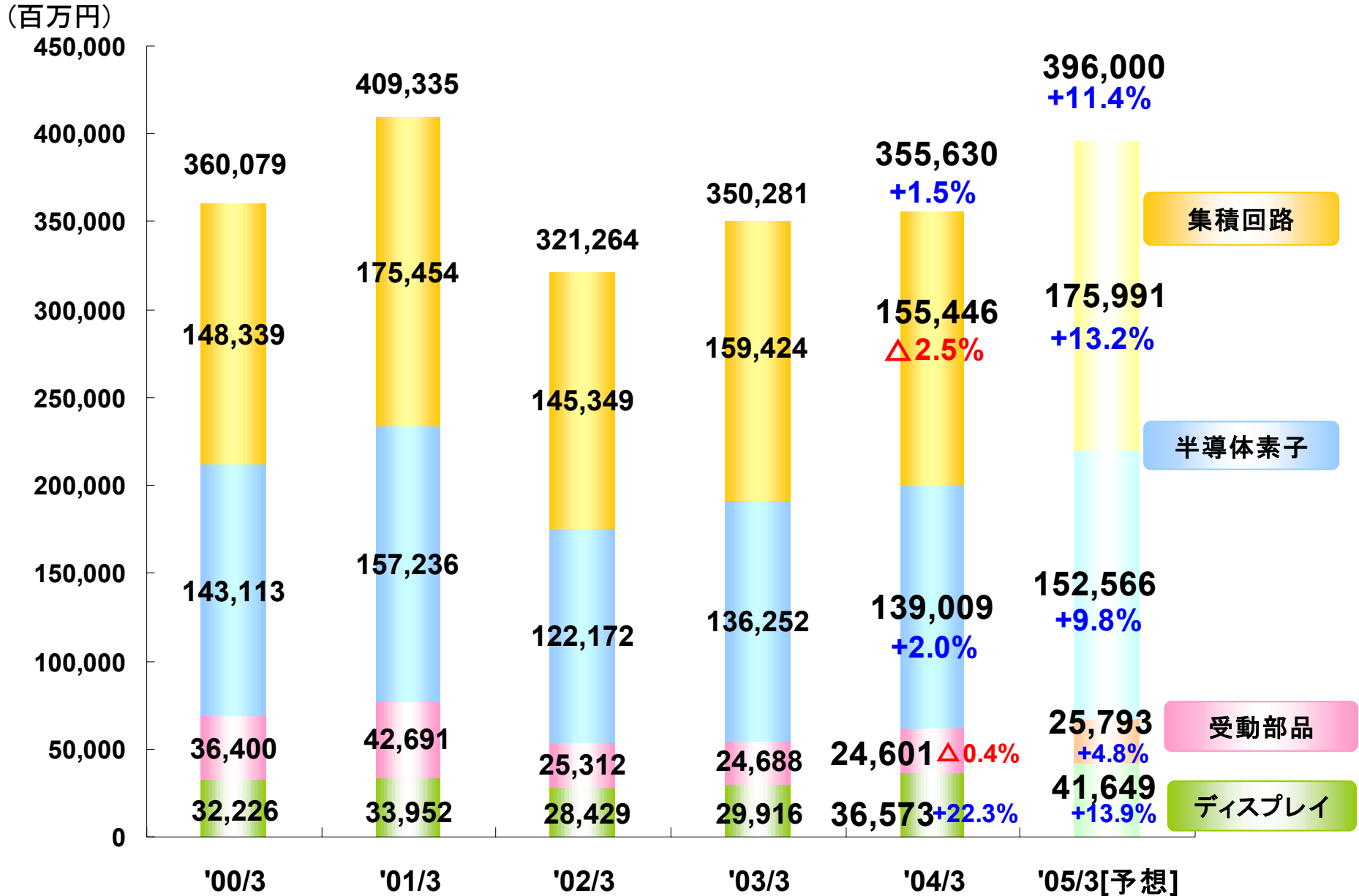
# ROHMA

2004/3期  
決算説明会

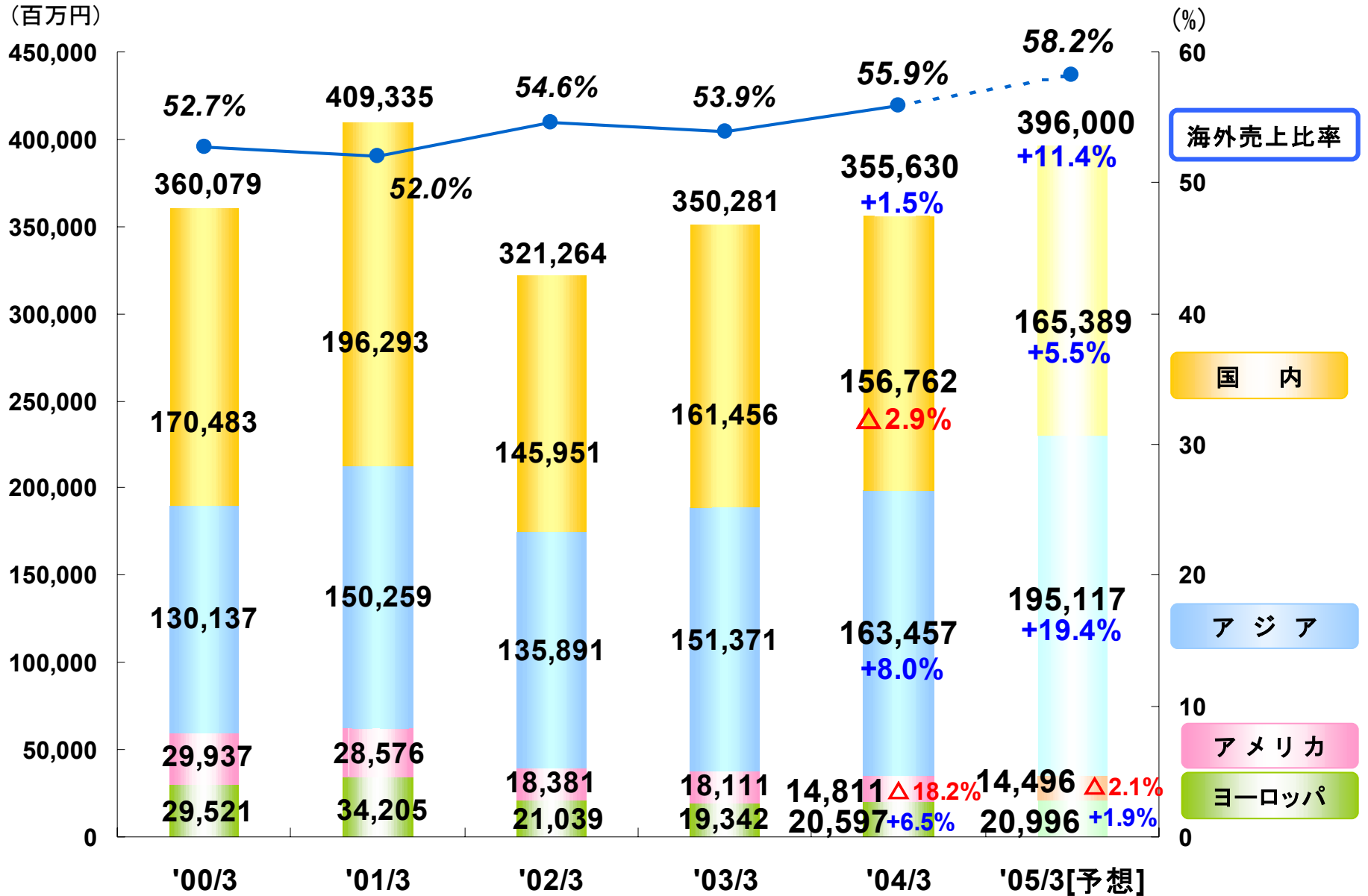
# 売上高と経常利益の推移



# 部門別売上高の推移



# 地域別売上高の推移



## 地域別・製品別売上実績（前年比）

実績

（％）

	日本	海外				合計
		海外計	アジア	アメリカ	ヨーロッパ	
集積回路	<b>-5.9</b>	<b>+1.3</b>	<b>-0.3</b>	<b>-9.8</b>	<b>+36.7</b>	<b>-2.5</b>
半導体素子	<b>-1.0</b>	<b>+4.1</b>	<b>+8.4</b>	<b>-24.1</b>	<b>+4.3</b>	<b>+2.0</b>
受動部品	<b>+7.8</b>	<b>-4.2</b>	<b>+4.8</b>	<b>-22.1</b>	<b>-14.6</b>	<b>-0.4</b>
ディスプレイ	<b>+1.1</b>	<b>+42.1</b>	<b>+62.1</b>	<b>+1.7</b>	<b>-0.6</b>	<b>+22.3</b>
合計	<b>-2.9</b>	<b>+5.3</b>	<b>+8.0</b>	<b>-18.2</b>	<b>+6.5</b>	<b>+1.5</b>

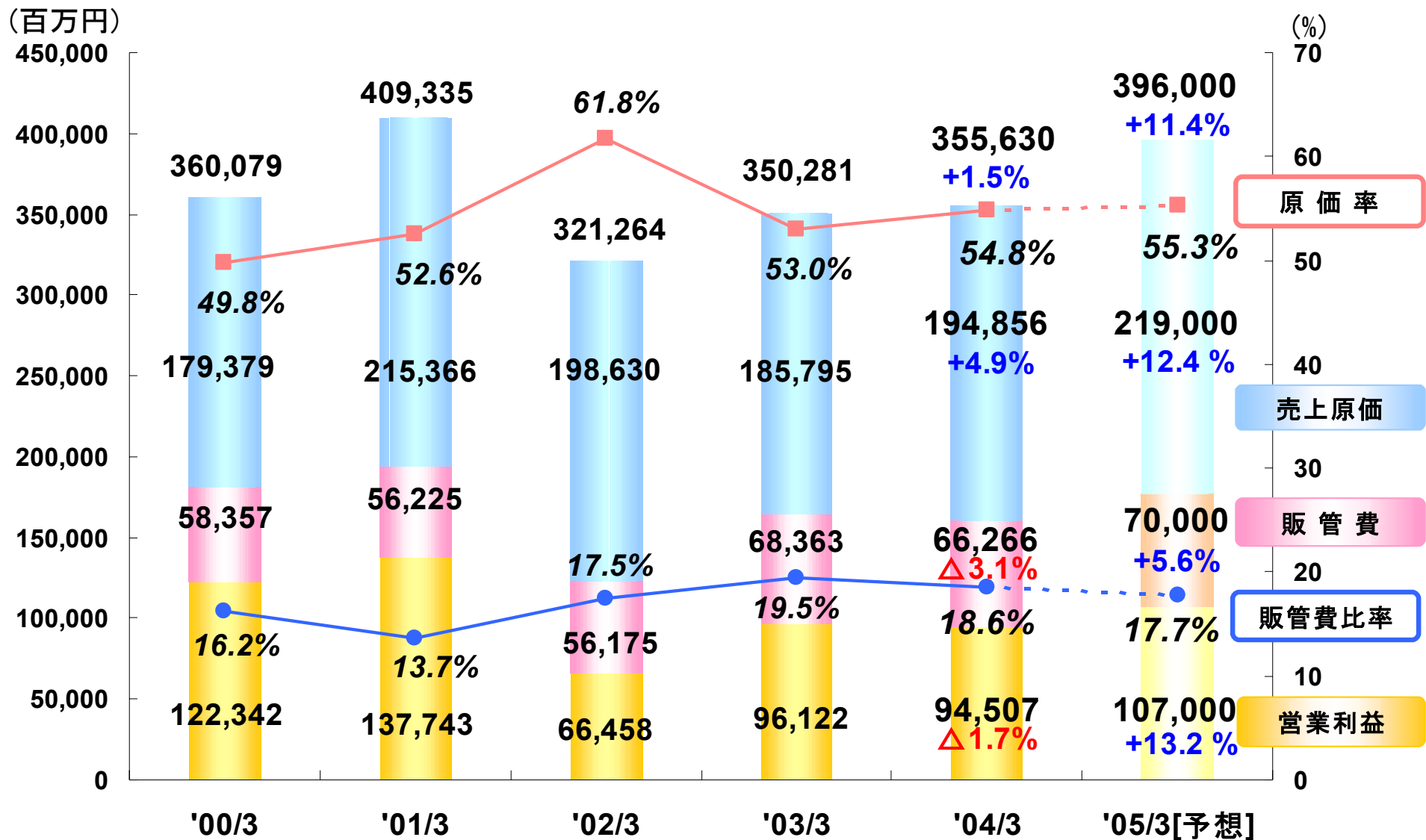
# 地域別・製品別売上予想（前年比）

予想

(%)

	日本	海外				合計
		海外計	アジア	アメリカ	ヨーロッパ	
集積回路	+10.0	+16.6	+17.9	+3.6	+9.1	+13.2
半導体素子	-3.0	+18.0	+22.0	-2.8	+3.1	+9.8
受動部品	+4.4	+5.1	+14.1	-34.1	+0.7	+4.8
ディスプレイ	+14.0	+13.8	+17.6	+25.4	-12.6	+13.9
合計	+5.5	+16.0	+19.4	-2.1	+1.9	+11.4

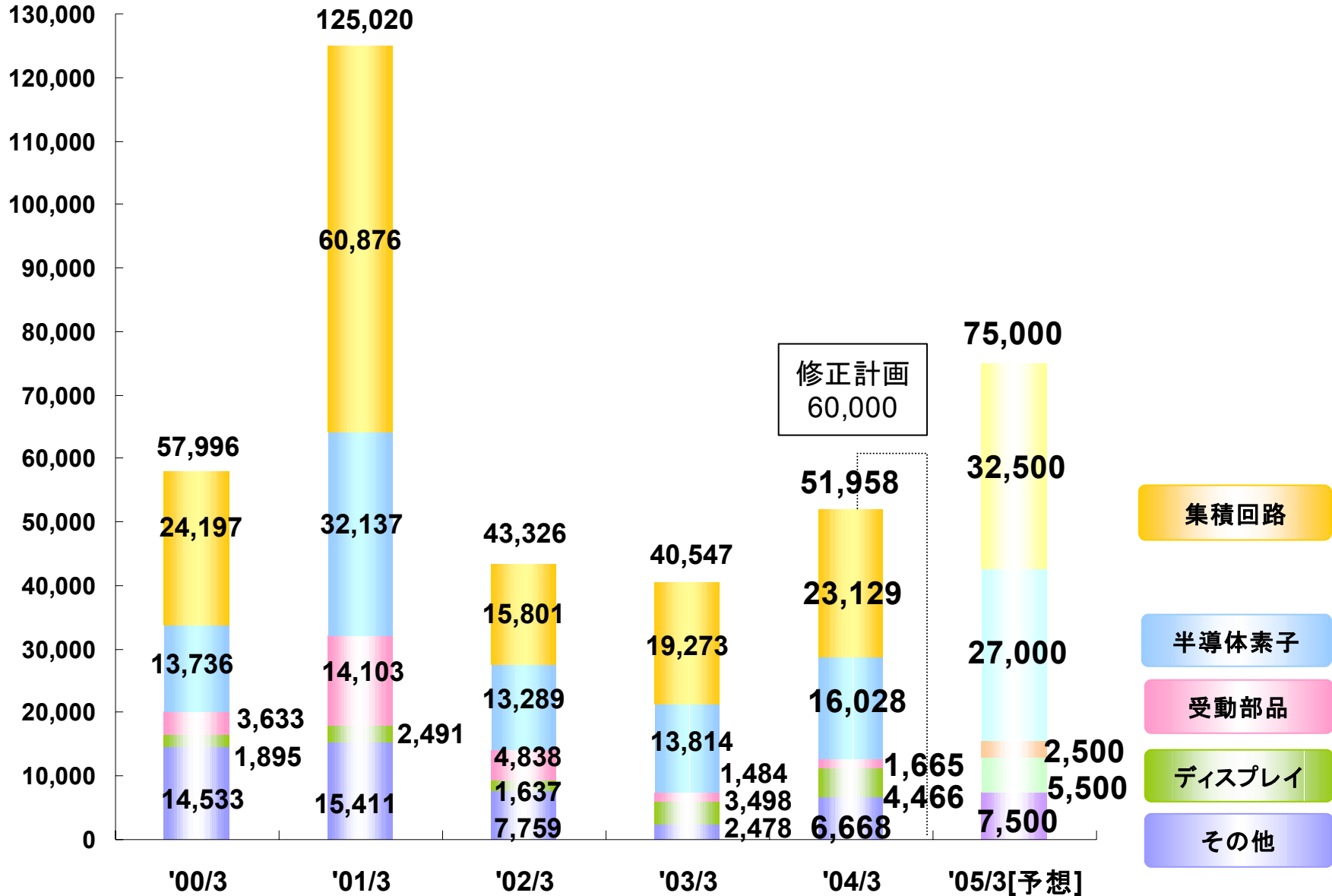
# 売上原価・販管費・営業利益



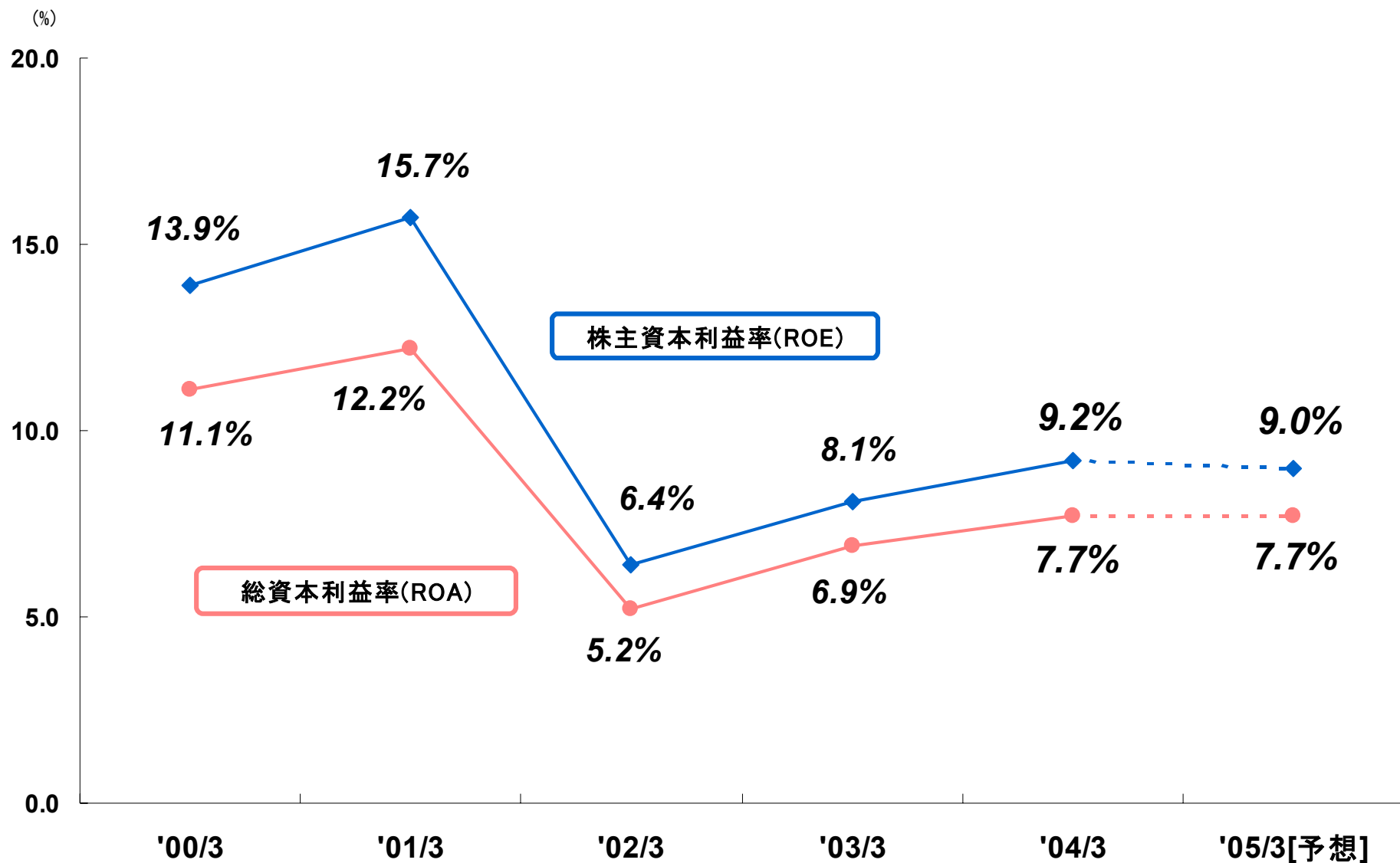


# 設備投資額の推移

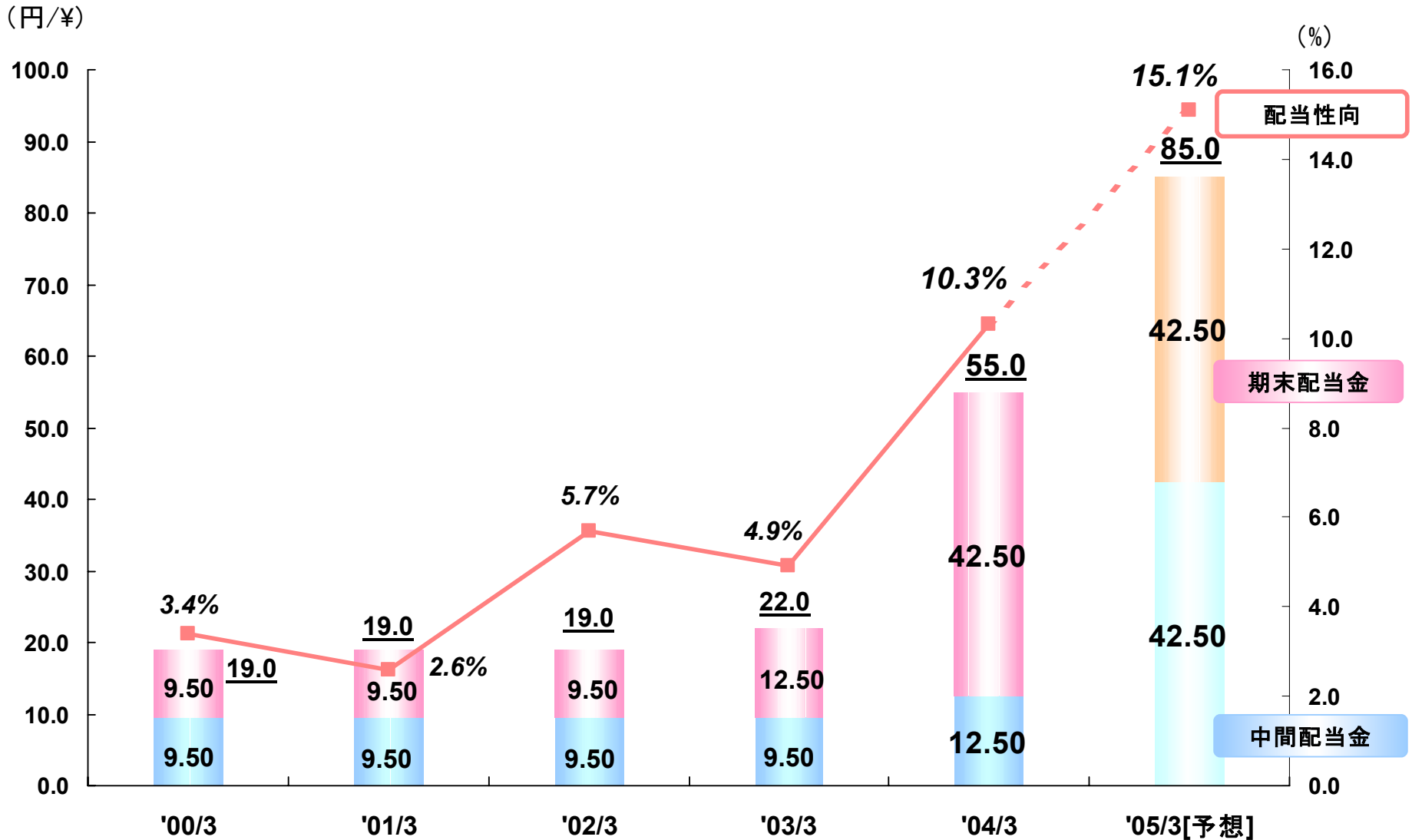
(百万円)



# ROE・ROA



# 1株当たり配当金・連結配当性向



# 比較貸借対照表の概要 (資産の部)

(単位：百万円)

	04/3末	03/3末	増減
< 資産の部 >			
流動資産	530,121	519,996	10,125
現金及び預金	307,319	310,054	-2,735
受取手形及び売掛金	92,508	84,350	8,158
有価証券	38,681	47,960	-9,279
たな卸資産	61,493	52,487	9,006
前払年金費用	4,356	4,752	-396
繰延税金資産	12,425	14,159	-1,734
未収還付法人税等	3,560	—	3,560
その他の	10,279	6,820	3,459
貸倒引当金	-502	-590	88

# 比較貸借対照表の概要 (資産の部)

(単位：百万円)

	04/3末	03/3末	増減
< 資産の部 >			
固 定 資 産	316,678	285,696	30,982
有 形 固 定 資 産	217,627	216,201	1,426
建 物 及 び 構 築 物	150,281	146,664	3,617
機 械 装 置 及 び 運 搬 具	328,069	314,428	13,641
工 具 器 具 及 び 備 品	27,691	25,584	2,107
土 地	53,968	52,537	1,431
建 設 仮 勘 定	23,592	17,779	5,813
減 価 償 却 累 計 額	-365,976	-340,792	-25,184
無 形 固 定 資 産	2,632	2,871	-239
投 資 そ の 他 の 資 産	96,419	66,623	29,796
投 資 有 価 証 券	89,084	57,355	31,729
繰 延 税 金 資 産	5,794	6,966	-1,172
そ の 他	1,835	2,691	-856
貸 倒 引 当 金	-294	-389	95
資 産 合 計	846,799	805,692	41,107

# 比較貸借対照表の概要（負債資本の部）

（単位：百万円）

	04/3末	03/3末	増 減
＜ 負 債 の 部 ＞			
流 動 負 債	88,319	83,681	4,638
支 払 手 形 及 び 買 掛 金	23,431	17,866	5,565
未 払 金	42,213	22,975	19,238
未 払 法 人 税 等	10,400	28,732	-18,332
繰 延 税 金 負 債	381	747	-366
そ の 他	11,892	13,359	-1,467
固 定 負 債	42,246	45,190	-2,944
繰 延 税 金 負 債	32,857	26,253	6,604
退 職 給 付 引 当 金	7,404	16,801	-9,397
役 員 退 職 慰 労 引 当 金	1,983	2,135	-152
負 債 合 計	130,566	128,871	1,695

# 比較貸借対照表の概要（負債資本の部）

（単位：百万円）

	04/3末	03/3末	増減
＜ 少数株主持分 ＞			
少数株主持分	294	244	50
＜ 資本の部 ＞			
資本金	86,969	86,969	0
資本剰余金	102,403	102,403	0
利益剰余金	566,749	506,100	60,649
その他有価証券評価差額金	2,673	709	1,964
為替換算調整勘定	-42,556	-19,362	-23,194
自己株式	-301	-243	-58
資本合計	715,938	676,577	39,361
合計	846,799	805,692	41,107

# 比較損益計算書の概要

(単位：百万円)

	04/3期	03/3期	増 減	増減(%)
売 上 高	<b>355,630</b>	<b>350,281</b>	<b>5,349</b>	<b>+1.5</b>
売 上 原 価	194,856	185,795	9,061	+4.9
売 上 総 利 益 ( 対 売 上 高 比 率 )	<b>160,773</b> (45.2%)	<b>164,486</b> (47.0%)	<b>-3,713</b> (-1.8%)	<b>-2.3</b>
販 売 費 及 び 一 般 管 理 費	66,266	68,363	-2,097	-3.1
営 業 利 益 ( 対 売 上 高 比 率 )	<b>94,507</b> (26.6%)	<b>96,122</b> (27.4%)	<b>-1,615</b> (-0.8%)	<b>-1.7</b>
営 業 外 収 益	4,058	4,649	-591	
営 業 外 費 用	6,482	9,087	-2,605	
経 常 利 益 ( 対 売 上 高 比 率 )	<b>92,083</b> (25.9%)	<b>91,684</b> (26.2%)	<b>399</b> (-0.3%)	<b>+0.4</b>



# 比較損益計算書の概要

(単位：百万円)

	04/3期	03/3期	増 減	増減(%)
特 別 利 益	12,812	190	12,622	
特 別 損 失	3,826	1,399	2,427	
<b>税金等調整前当期純利益</b>	<b>101,070</b>	<b>90,476</b>	<b>10,594</b>	
法人税、住民税及び事業税	26,731	35,280	-8,549	
法人税等調整額	10,537	2,198	8,339	
少数株主利益(△損失)	84	-6	90	
<b>当期純利益 (対売上高比率)</b>	<b>63,717 (17.9%)</b>	<b>53,003 (15.1%)</b>	<b>10,714 +2.8%</b>	<b>+20.2</b>

## 厚生年金基金の代行返上と制度移行

## ■ 将来分、過去分ともに実施完了

2004/3期

厚生年金基金代行部分返上益      **+109億円(特別利益)**確定拠出年金移行費用              **▲ 22億円(特別損失)**

---

**特別損益                                      87億円計上**

# シンガポールでの会計ルール変更による影響

(シンガポール国における財務報告基準 解釈指針 第19号発行にともなう影響)

## ■ [改正点] 取引の基軸通貨による財務諸表作成を義務付け

(改正前) US\$ 建取引  
US\$ 建資産負債 → S\$ に換算し、決算書を作成していたので為替差損益が発生

(改正後) US\$ 建取引  
US\$ 建資産負債 → US\$ 建のまま決算書を作成するので為替差損益が発生しない

当社のシンガポール子会社の取引・資産はUS\$ 建がほとんど

➡ 既に発生していた為替差損が**38億円**減少

